

# Panasonic

## FREE MULTI SYSTEM

UPP TILL 5 INOMHUSENHETER ANSLUTNA TILL 1 UTOMHUSENHET





## Free Multi System

### Varför en multi split är bättre än flera enskilda split-enheter

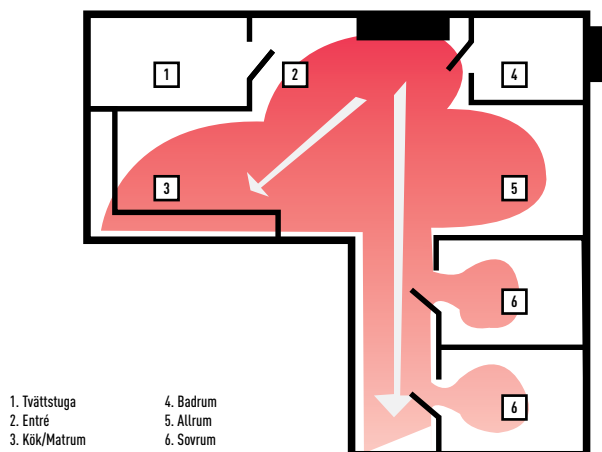
#### Upp till 5 inomhusenheter anslutna till 1 utomhusenhet

- Endast 1 kompakt utomhusenhet
- Ökad komfort i huset eftersom varje rum har en egen inomhusenhet för värmedrift
- Mycket kraftfullare än en single-split

- Effektivare då enheterna inte alltid körs på full kapacitet
- Möjligt att ansluta alla typer av inomhusdelar: exempelvis väggmodell och golvmmodell, beroende på vad som passar bäst för ditt hus

#### Lösning med single-split

En inomhusenhet är ansluten till en utomhusenhet. Inomhusenheten är placerad i huvudentrén och värmer hela huset. Vissa rum kanske inte värms upp perfekt, vilket orsakar bristande komfort.

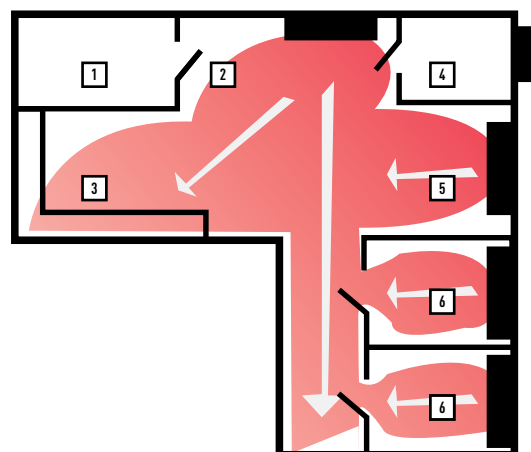


1. Tvättstuga  
2. Entré  
3. Kök/Matrum

4. Badrum  
5. Allrum  
6. Sovrum



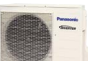
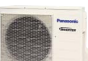



#### Lösning med multi-split

Med en utomhusenhet kan du ansluta upp till 5 inomhusenheter. Det finns en inomhusenhet per rum eller område. Det ger en drastisk höjning av komfortnivån. Utomhus finns bara en utomhusenhet.



UPP TILL 5  
INOMHUSENHETER  
MED EN ENDA  
UTOMHUSENHET



Möjliga kombinationer av utomhus/inomhusenheter	Ansluten kapacitet (Min - Max)	Inomhusenhet kapacitet	Väggmonterad Etherea	Väggmonterad TZ och RE	Golvmodell	Kanalansluten med lågt statiskt tryck	4-vägs-kassett 60x60
 <b>CU-2E15SBE (2 Rums)</b>	3,2 kW - 5,7 kW	5 - 1,6kW 7 - 2,0kW 9/10 - 2,5kW <sup>1</sup> 12 - 3,2kW	CS-MZ5SKE / CS-MZ5SKE-M CS-Z7SKEW / CS-Z7SKEW-M CS-Z9SKEW / CS-Z9SKEW-M CS-Z12SKEW / CS-Z12SKEW-M	CS-MT25SKE CS-MT27SKE / CS-MRE7RKE CS-TZ9SKEW / CS-RE9RKEW CS-TZ12SKEW / CS-RE12RKEW	CS-E9GFEW CS-E12GFEW	CS-E9PD3EA CS-E120D3EAW <sup>2</sup>	CS-E9PB4EA CS-E12PB4EA <sup>2</sup>
 <b>CU-2E18SBE (2 Rums)</b>	3,2 kW - 7,5 kW	5 - 1,6kW 7 - 2,0kW 9/10 - 2,5kW <sup>1</sup> 12 - 3,2kW	CS-MZ5SKE / CS-MZ5SKE-M CS-Z7SKEW / CS-Z7SKEW-M CS-Z9SKEW / CS-Z9SKEW-M CS-Z12SKEW / CS-Z12SKEW-M	CS-MT25SKE CS-MT27SKE / CS-MRE7RKE CS-TZ9SKEW / CS-RE9RKEW CS-TZ12SKEW / CS-RE12RKEW	CS-E9GFEW CS-E12GFEW	CS-E9PD3EA CS-E120D3EAW <sup>2</sup>	CS-E9PB4EA CS-E12PB4EA <sup>2</sup>
 <b>CU-3E18PBE (3 Rums)</b>	4,5 kW - 9,0 kW	5 - 1,6kW 7 - 2,0kW 9/10 - 2,5kW <sup>1</sup> 12 - 3,2kW 15 - 4,0kW 18 - 5,0kW	CS-MZ5SKE / CS-MZ5SKE-M CS-Z7SKEW / CS-Z7SKEW-M CS-Z9SKEW / CS-Z9SKEW-M CS-Z12SKEW / CS-Z12SKEW-M CS-Z15SKEW / CS-Z15SKEW-M <sup>2</sup> CS-Z18SKEW / CS-Z18SKEW-M <sup>2</sup>	CS-MT25SKE CS-MT27SKE / CS-MRE7RKE CS-TZ9SKEW / CS-RE9RKEW CS-TZ12SKEW / CS-RE12RKEW CS-TZ15SKEW / CS-RE15RKEW CS-TZ18SKEW / CS-RE18RKEW	CS-E9GFEW CS-E12GFEW CS-E18GFEW <sup>2</sup>	CS-E9PD3EA CS-E120D3EAW <sup>2</sup> CS-E18RD3EAW	CS-E9PB4EA CS-E12PB4EA <sup>2</sup> CS-E18RB4EAW
 <b>CU-3E23SBE (3 Rums)</b>	4,5 kW - 11,0 kW	5 - 1,6kW 7 - 2,0kW 9/10 - 2,5kW <sup>1</sup> 12 - 3,2kW 15 - 4,0kW 18 - 5,0kW 21 - 6,8kW	CS-MZ5SKE / CS-MZ5SKE-M CS-Z7SKEW / CS-Z7SKEW-M CS-Z9SKEW / CS-Z9SKEW-M CS-Z12SKEW / CS-Z12SKEW-M CS-Z15SKEW / CS-Z15SKEW-M <sup>2</sup> CS-Z18SKEW / CS-Z18SKEW-M <sup>2</sup>	CS-MT25SKE CS-MT27SKE / CS-MRE7RKE CS-TZ9SKEW / CS-RE9RKEW CS-TZ12SKEW / CS-RE12RKEW CS-TZ15SKEW / CS-RE15RKEW CS-TZ18SKEW / CS-RE18RKEW	CS-E9GFEW CS-E12GFEW CS-E18GFEW <sup>2</sup>	CS-E9PD3EA CS-E120D3EAW <sup>2</sup> CS-E18RD3EAW	CS-E9PB4EA CS-E12PB4EA <sup>2</sup> CS-E18RB4EAW CS-E21RB4EAW
 <b>CU-4E23PBE (4 Rums)</b>	4,5 kW - 11,0 kW	5 - 1,6kW 7 - 2,0kW 9/10 - 2,5kW <sup>1</sup> 12 - 3,2kW 15 - 4,0kW 18 - 5,0kW 21 - 6,8kW	CS-MZ5SKE / CS-MZ5SKE-M CS-Z7SKEW / CS-Z7SKEW-M CS-Z9SKEW / CS-Z9SKEW-M CS-Z12SKEW / CS-Z12SKEW-M CS-Z15SKEW / CS-Z15SKEW-M <sup>2</sup> CS-Z18SKEW / CS-Z18SKEW-M <sup>2</sup>	CS-MT25SKE CS-MT27SKE / CS-MRE7RKE CS-TZ9SKEW / CS-RE9RKEW CS-TZ12SKEW / CS-RE12RKEW CS-TZ15SKEW / CS-RE15RKEW CS-TZ18SKEW / CS-RE18RKEW	CS-E9GFEW CS-E12GFEW CS-E18GFEW <sup>2</sup>	CS-E9PD3EA CS-E120D3EAW <sup>2</sup> CS-E18RD3EAW	CS-E9PB4EA CS-E12PB4EA <sup>2</sup> CS-E18RB4EAW CS-E21RB4EAW
 <b>CU-4E27PBE (4 Rums)</b>	4,5 kW - 13,6 kW	5 - 1,6kW 7 - 2,0kW 9/10 - 2,5kW <sup>1</sup> 12 - 3,2kW 15 - 4,0kW 18 - 5,0kW 21 - 6,8kW 24 - 7,1kW	CS-MZ5SKE / CS-MZ5SKE-M CS-Z7SKEW / CS-Z7SKEW-M CS-Z9SKEW / CS-Z9SKEW-M CS-Z12SKEW / CS-Z12SKEW-M CS-Z15SKEW / CS-Z15SKEW-M <sup>2</sup> CS-Z18SKEW / CS-Z18SKEW-M <sup>2</sup>	CS-MT25SKE CS-MT27SKE / CS-MRE7RKE CS-TZ9SKEW / CS-RE9RKEW CS-TZ12SKEW / CS-RE12RKEW CS-TZ15SKEW / CS-RE15RKEW CS-TZ18SKEW / CS-RE18RKEW CS-TZ24SKEW / CS-RE24RKEW	CS-E9GFEW CS-E12GFEW CS-E18GFEW <sup>2</sup>	CS-E9PD3EA CS-E120D3EAW <sup>2</sup> CS-E18RD3EAW	CS-E9PB4EA CS-E12PB4EA <sup>2</sup> CS-E18RB4EAW CS-E21RB4EAW
 <b>CU-5E34PBE (5 Rums)</b>	4,5 kW - 17,5 kW	5 - 1,6kW 7 - 2,0kW 9/10 - 2,5kW <sup>1</sup> 12 - 3,2kW 15 - 4,0kW 18 - 5,0kW 21 - 6,8kW 24 - 7,1kW	CS-MZ5SKE / CS-MZ5SKE-M CS-Z7SKEW / CS-Z7SKEW-M CS-Z9SKEW / CS-Z9SKEW-M CS-Z12SKEW / CS-Z12SKEW-M CS-Z15SKEW / CS-Z15SKEW-M <sup>2</sup> CS-Z18SKEW / CS-Z18SKEW-M <sup>2</sup>	CS-MT25SKE CS-MT27SKE / CS-MRE7RKE CS-TZ9SKEW / CS-RE9RKEW CS-TZ12SKEW / CS-RE12RKEW CS-TZ15SKEW / CS-RE15RKEW CS-TZ18SKEW / CS-RE18RKEW CS-TZ24SKEW / CS-RE24RKEW	CS-E9GFEW CS-E12GFEW CS-E18GFEW <sup>2</sup>	CS-E9PD3EA CS-E120D3EAW <sup>2</sup> CS-E18RD3EAW	CS-E9PB4EA CS-E12PB4EA <sup>2</sup> CS-E18RB4EAW CS-E21RB4EAW

1) 9 - 2,8 kW för Golvmodell. 2) En rörförminsare, CZ-MA1P, behövs för E15 och E18, en rörexpander, CZ-MA2P, behövs till E21. Och en CZ-MA2P rörförlängare plus en CZ-MA3P rörreducering krävs på E24.

Inomhusenheter för Free Multi-kombinationer

NYHET



		1,6 kW	2,0 kW	2,5 kW	3,2 kW	4,0 kW	5,0 kW
Etherea		CS-MZ5SKE / SKE-M	CS-Z7SKEW / SKEW-M	CS-Z9SKEW / SKEW-M	CS-Z12SKEW / SKEW-M	CS-Z15SKEW / SKEW-M	CS-Z18SKEW / SKEW-M
Inomhusenhet White Gloss (SKEW) / Matt (SKEW-M)		CS-MZ5SKE / SKE-M	CS-Z7SKEW / SKEW-M	CS-Z9SKEW / SKEW-M	CS-Z12SKEW / SKEW-M	CS-Z15SKEW / SKEW-M	CS-Z18SKEW / SKEW-M
Värmekapacitet	kW / kCal/h	2,60 / 2.240	3,20 / 2.750	3,60 / 3.010	4,50 / 3.870	5,60 / 4.820	6,80 / 5.850
Kylkapacitet	kW / kCal/h	1,60 / 1.380	2,00 / 1.720	2,50 / 2.150	3,20 / 2.750	4,00 / 3.440	5,00 / 4.300
Anslutning inomhus / utomhus	mm <sup>2</sup>	4 x 1,5	4 x 1,5	4 x 1,5	4 x 1,5	4 x 1,5	4 x 1,5
Ljudtrycksnivå <sup>1</sup>	Värmedrift (Hög / Låg / S-Låg)	39 / 29 / 23	40 / 26 / 23	40 / 26 / 23	44 / 32 / 26	44 / 33 / 32	46 / 35 / 32
	Kyl drift (Hög / Låg / S-Låg)	39 / 29 / 23	40 / 26 / 23	40 / 26 / 23	44 / 32 / 26	44 / 32 / 26	46 / 33 / 30
Mått / Nettovikt	H x B x D	295 x 919 x 194 / 9	295 x 919 x 194 / 9	295 x 919 x 194 / 10	295 x 919 x 194 / 10	295 x 919 x 194 / 10	295 x 919 x 194 / 10
Röranslutningar	Vätskerör / Gasrör	Tum (mm) 1/4 (6,35) / 3/8 (9,52)	1/4 (6,35) / 3/8 (9,52)	1/4 (6,35) / 3/8 (9,52)	1/4 (6,35) / 3/8 (9,52)	1/4 (6,35) / 1/2 (12,70)	1/4 (6,35) / 1/2 (12,70)

NYHET



		1,6 kW	2,0 kW	2,5 kW	3,2 kW	4,0 kW	5,0 kW	7,1 kW
Väggmonterad TZ / RE		CS-MTZ5SKE	CS-MTZ7SKE	CS-TZ9SKEW	CS-TZ12SKEW	CS-TZ15SKEW	CS-TZ18SKEW	CS-TZ24SKEW
Inomhusenhet TZ		CS-MTZ5SKE	CS-MTZ7SKE	CS-TZ9SKEW	CS-TZ12SKEW	CS-TZ15SKEW	CS-TZ18SKEW	CS-TZ24SKEW
Inomhusenhet RE		CS-MRE7RKE	CS-RE9RKEW	CS-RE12RKEW	CS-RE15RKEW	CS-RE18RKEW	CS-RE24RKEW	CS-RE24RKEW
Värmekapacitet	kW / kCal/h	2,60 / 2.240	3,20 / 2.750	3,60 / 3.010	4,50 / 3.870	5,60 / 4.820	6,80 / 5.850	8,70 / 8.260
Kylkapacitet	kW / kCal/h	1,60 / 1.380	2,00 / 1.720	2,50 / 2.150	3,20 / 2.750	4,00 / 3.440	5,00 / 4.300	7,00 / 6.580
Anslutning inomhus / utomhus	mm <sup>2</sup>	4 x 1,5	4 x 1,5	4 x 1,5	4 x 1,5	4 x 1,5	4 x 1,5	4 x 1,5
Ljudtrycksnivå <sup>1</sup>	Värmedrift (Hög / Låg / S-Låg)	—	—	40 / 27 / 24	42 / 33 / 25	44 / 35 / 28	44 / 37 / 34	47 / 38 / 35
	Kyl drift (Hög / Låg / S-Låg)	—	—	40 / 26 / 20	42 / 30 / 20	44 / 31 / 29	44 / 37 / 34	47 / 38 / 35
Mått / Nettovikt	TZ H x B x D	290 x 870 x 204 / 9	290 x 870 x 204 / 9	290 x 870 x 204 / 9	290 x 870 x 204 / 9	290 x 870 x 204 / 9	290 x 870 x 204 / 9	290 x 1.070 x 235 / 12
	RE H x B x D	—	290 x 870 x 214 / 9	290 x 870 x 214 / 9	290 x 870 x 214 / 9	290 x 870 x 214 / 9	290 x 1.070 x 240 / 12	290 x 1.070 x 240 / 12
Röranslutningar	Vätskerör / Gasrör	Tum (mm) 1/4 (6,35) / 3/8 (9,52)	1/4 (6,35) / 3/8 (9,52)	1/4 (6,35) / 3/8 (9,52)	1/4 (6,35) / 3/8 (9,52)	1/4 (6,35) / 1/2 (12,70)	1/4 (6,35) / 1/2 (12,70)	1/4 (6,35) / 5/8 (15,88)



		2,8 kW	3,2 kW	5,0 kW
Gotvmodell		CS-E9GFEW	CS-E12GFEW	CS-E18GFEW
Inomhusenhet		CS-E9GFEW	CS-E12GFEW	CS-E18GFEW
Värmekapacitet	kW / kCal/h	4,00 / 3.440	4,50 / 3.870	6,80 / 5.850
Kylkapacitet	kW / kCal/h	2,80 / 2.410	3,20 / 2.750	5,00 / 4.300
Anslutning inomhus / utomhus	mm <sup>2</sup>	4 x 1,5	4 x 1,5	4 x 1,5
Ljudtrycksnivå <sup>1</sup>	Värmedrift (Hög / Låg / S-Låg)	38 / 27 / 23	39 / 27 / 23	46 / 36 / 32
	Kyl drift (Hög / Låg / S-Låg)	38 / 27 / 23	39 / 28 / 24	44 / 36 / 32
Mått / Nettovikt	H x B x D	600 x 700 x 210 / 14	600 x 700 x 210 / 14	600 x 700 x 210 / 14
Röranslutningar	Vätskerör / Gasrör	Tum (mm) 1/4 (6,35) / 3/8 (9,52)	1/4 (6,35) / 3/8 (9,52)	1/4 (6,35) / 1/2 (12,70)



		2,5 kW	3,2 kW	5,0 kW	6,0 kW
4-vägskassett 60x60		CS-E9PB4EA / CZ-BT20E	CS-E12PB4EA / CZ-BT20E	CS-E18RB4EAW / CZ-BT20E	CS-E21RB4EAW / CZ-BT20E
Inomhusenhet / Panel		CS-E9PB4EA / CZ-BT20E	CS-E12PB4EA / CZ-BT20E	CS-E18RB4EAW / CZ-BT20E	CS-E21RB4EAW / CZ-BT20E
Värmekapacitet	kW / kCal/h	3,20 / 2.752	4,50 / 3.870	5,60 / 4.820	7,00 / 6.020
Kylkapacitet	kW / kCal/h	2,50 / 2.150	3,40 / 2.920	5,00 / 4.300	5,90 / 5.070
Anslutning inomhus / utomhus	mm <sup>2</sup>	4 x 1,5 till 2,5	4 x 1,5 till 2,5	4 x 1,5 till 2,5	4 x 1,5 till 2,5
Ljudtrycksnivå <sup>1</sup>	Värmedrift (Hög / Låg / S-Låg)	35 / 28 / 25	35 / 28 / 25	38 / 29 / 26	43 / 34 / 31
	Kyl drift (Hög / Låg / S-Låg)	34 / 26 / 23	34 / 26 / 23	37 / 28 / 25	42 / 33 / 30
Mått / Nettovikt	Inomhus (Panel) H x B x D	260 x 575 x 575 / 18 (51 x 700 x 700 / 2,5)	260 x 575 x 575 / 18 (51 x 700 x 700 / 2,5)	260 x 575 x 575 / 18 (51 x 700 x 700 / 2,5)	260 x 575 x 575 / 18 (51 x 700 x 700 / 2,5)
Röranslutningar	Vätskerör / Gasrör	Tum (mm) 1/4 (6,35) / 3/8 (9,52)	1/4 (6,35) / 1/2 (12,70)	1/4 (6,35) / 1/2 (12,70)	1/4 (6,35) / 1/2 (12,70)



INTERNETSTYRNING och ENKEL KONTROLL MED BMS: Tillval.

Kanalanslutning med lågt statiskt tryck		2,5 kW	3,2 kW	5,0 kW
Inomhusenhet		CS-E9PD3EA	CS-E12QD3EAW	CS-E18RD3EAW
Värme kapacitet		kW / kCal/h 3,20 / 2.752	4,00 / 3.440	6,10
Kylkapacitet		kW / kCal/h 2,50 / 2.150	3,40 / 2.920	5,10
Anslutning inomhus / utomhus		mm <sup>2</sup> 4 x 1,5 till 2,5	4 x 1,5 till 2,5	4 x 1,5 till 2,5
Ljudtrycksnivå <sup>1</sup>	Värmedrift (Hög / Låg / S-Låg)	dB(A) 35 / 28 / 25	36 / 28 / 25	41 / 32 / 29
	Kyl drift (Hög / Låg / S-Låg)	dB(A) 33 / 27 / 24	34 / 27 / 24	41 / 30 / 27
Mått / Nettovikt		H x B x D mm / kg 235 x 750 x 370 / 17	235 x 750 x 370 / 17	200 x 750 x 640 / 19
Röranslutningar		Vätskerör / Gasrör Tum (mm) 1/4 (6,35) / 3/8 (9,52)	1/4 (6,35) / 3/8 (9,52)	1/4 (6,35) / 1/2 (12,70)

<sup>1</sup>) Enheternas ljudtrycksnivå visar det uppmätta värdet 1 meter framför huvudenheten och 1 meter under enheten. Ljudtrycksnivån uppmäts i enlighet med Eurovent 6/C/006-97-specifikationen.

Multikombination, utomhusmodell	Nödvändiga tillbehör
CS-XZ7SKEW / CS-Z7SKEW // CS-XE70KEW CS-XZ9SKEW / CS-Z9SKEW / CS-XE90KEW CS-XZ12SKEW / CS-Z12SKEW / CS-XE120KEW CS-Z15SKEW CS-XZ18SKEW / CS-Z18SKEW / CS-XE180KEW	CU-2E12SBE / CU-2E15SBE / CU-2E18SBE / CU-3E18PBE / CU-3E23SBE / CU-4E23PBE / CU-4E27PBE / CU-5E34PBE CU-3E18PBE / CU-3E23SBE / CU-4E23PBE / CU-4E27PBE / CU-5E34PBE
	CZ-MA1P



CZ-MA1P används för att ansluta en inomhusenhet från 1/2" till 3/8".  
CZ-MA2P används för att ansluta en utomhusenhet från 5/8" till 1/2".  
CZ-MA3P används för att ansluta en inomhusenhet från 5/8" till 1/2".

## Utomhusenheter för Free Multi-kombinationer



Utomhusenhet		3,2 till 5,7 kW	3,2 till 7,5 kW	4,5 till 9,0 kW	4,5 till 11,0 kW	4,5 till 11,0 kW	4,5 till 13,6 kW	4,5 till 17,5 kW
		CU-2E15SBE	CU-2E18SBE	CU-3E18PBE	CU-3E23SBE	CU-4E23PBE	CU-4E27PBE	CU-5E34PBE
Värme kapacitet	Nominell (Min - Max)	kW 5,40 (1,10 - 7,00)	5,60 (1,10 - 7,20)	6,80 (1,60 - 8,30)	8,50 (3,30 - 10,40)	8,50 (3,00 - 10,40)	9,40 (4,20 - 10,60)	12,00 (3,40 - 14,50)
Värme kapacitet vid -7 °C		kW 3,54	3,65	4,90	6,05	6,05	7,08	8,85
COP <sup>1)</sup>	W/W	4,62 (5,24 - 4,19)	4,63 (5,24 - 4,24)	4,47 (5,00 - 3,81)	4,07 (5,32 - 3,74)	3,66 (5,17 - 3,54)	4,52 (6,00 - 3,46) A	4,20 (6,42 - 3,42) A
Värme kapacitet vid -15 °C		kW 2,90	3,00	3,60	5,90	5,90	6,70	6,80
SCOP	W/W	4,00 <b>A+</b>	4,00 <b>A+</b>	3,80 <b>A</b>	4,00 <b>A+</b>	4,00 <b>A+</b>	4,00 <b>A+</b>	4,00 <b>A+</b>
Pdesign vid -10 °C		kW 4,0	4,2	4,8	5,2	5,2	8,0	10,0
Ineffekt värmedrift	Nominell (Min - Max)	kW 1,170 (0,210 - 1,670)	1,210 (0,210 - 1,700)	1,520 (0,320 - 2,180)	2,090 (0,620 - 2,780)	2,320 (0,580 - 2,940)	2,080 (0,700 - 3,060)	2,860 (0,530 - 4,240)
Årlig energiförbrukning (värmedrift) <sup>2)</sup>		kWh/a 1.400	1.470	1.680	1.820	1.925	2.800	3.500
Kylkapacitet	Nominell (Min - Max)	kW 4,50 (1,50 - 5,20)	5,20 (1,50 - 5,40)	5,20 (1,80 - 7,30)	6,80 (1,90 - 8,00)	6,80 (1,90 - 8,00)	8,00 (3,00 - 9,20)	10,00 (2,90 - 11,50)
EER <sup>3)</sup>	W/W	3,66 (6,00 - 3,42)	3,42 (6,00 - 3,42)	4,33 (5,00 - 3,24)	3,56 (7,04 - 3,88)	3,21 (5,59 - 2,63)	4,04 (5,66 - 3,21) A	3,5 (5,27 - 2,98) A
SEER	W/W	6,50 <b>A++</b>	6,50 <b>A++</b>	5,60 <b>A+</b>	7,00 <b>A++</b>	5,60 <b>A+</b>	7,00 <b>A++</b>	6,50 <b>A++</b>
Pdesign (kyl drift)		kW 4,5	5,2	5,2	6,8	6,8	8,0	10,0
Ineffekt kyl drift	Nominell (Min - Max)	kW 1,230 (0,250 - 1,520)	1,520 (0,250 - 1,580)	1,270 (0,360 - 2,250)	1,910 (0,270 - 2,370)	2,120 (0,340 - 3,040)	1,980 (0,530 - 2,870)	2,860 (0,550 - 3,860)
Årlig energiförbrukning (kyl drift) <sup>2)</sup>		kWh/a 242	280	260	955	340	400	538
Strömförbrukning	Värmedrift / Kyl drift	A 5,20 / 5,75	5,35 / 7,10	6,70 / 5,30	9,60 / 8,40	8,80 / 7,50	9,80 / 9,40	13,40 / 13,20
Spänning		V 230	230	230	230	230	230	230
Rekommenderad säkring		A 10	10	10	16	20	20	25
Recommended power cable section		mm <sup>2</sup> 1,5	2,5	1,5	2,5	2,5	2,5	3,5
Ljudtrycksnivå <sup>3)</sup>	Kyl drift / Värmedrift (Hög)	dB(A) 47 / 49	49 / 51	46 / 47	50 / 51	50 / 51	51 / 52	53 / 54
Mått <sup>4)</sup>	H x B x D	mm 619 x 824 x 299	619 x 824 x 229	795 x 875 x 320	795 x 875 x 320	999 x 940 x 340	999 x 940 x 340	999 x 940 x 340
Nettovikt		kg 39	39	71	71	72	80	81
Röranslutningar	Vätskerör	Tum (mm) 1/4 (6,35)	1/4 (6,35)	1/4 (6,35)	1/4 (6,35)	1/4 (6,35)	1/4 (6,35)	1/4 (6,35)
	Gasrör	Tum (mm) 3/8 (9,52)	3/8 (9,52)	3/8 (9,52)	3/8 (9,52)	3/8 (9,52)	3/8 (9,52)	3/8 (9,52)
Elevationsskillnad (in/ut)	Max	m 10	10	15	15	15	15	15
Rörlängd total	Min / Max	m 3 - 30	3 - 30	3 - 50	-- 60	-- 60	-- 80	-- 80
Rörlängd till en enhet	Min / Max	m 3 - 20	3 - 20	3 - 25	3 - 25	3 - 25	3 - 25	3 - 25
Rörlängd utan extra fyllning av köldmedium / Ytterligare gas	m / g/m	20 / 15	20 / 15	30 / 20	30 / 20	30 / 20	45 / 20	45 / 20
Driftområde	Kyl drift Min - Max	°C -10 - +46	-10 - +46	-10 - +46	-10 - +46	-10 - +46	-10 - +46	-10 - +46
	Värmedrift Min - Max	°C -25 - +24	-25 - +24	-25 - +24	-25 - +24	-25 - +24	-25 - +24	-25 - +24

<sup>1</sup>) COP- och EER-klassificering är 230 V i enlighet med EU-direktiv 2002/31/EC. <sup>2</sup>) Årsförbrukningen energi beräknas genom att man i enlighet med ErP-direktiv. <sup>3</sup>) Enheternas ljudtrycksnivå visar det uppmätta värdet 1 meter framför huvudenheten och 0,8 meter under enheten. Ljudtrycksnivån uppmäts i enlighet med Eurovent 6/C/006-97-specifikationen.

<sup>4</sup>) Lägg till 70 eller 95 mm för röringång.  
Minsta antal anslutningar: två inomhusenheter.

# Free Multi-kombinationstabeller 2x1

Free Multi 2x1 CU-2E15SBE. Minimal anslutningskapacitet: 3,2 kW. Maximal anslutningskapacitet: 5,7 kW

Kapacitet för inomhus	Kylkapacitet (kW) Rums			EER	Strömförbrukning	VärmeKapacitet (kW) Rums			COP	Strömförbrukning
	A	B	Totalt (Min-Max)			W/W	A	B		
2 Rums										
5 + 5	1,60	1,60	3,20 (1,50 - 4,00)	3,76 A	4,00	2,60	2,60	5,20 (1,10 - 7,00)	4,60 A	5,00
5 + 7	1,60	2,00	3,60 (1,50 - 4,50)	3,71 A	4,55	2,40	3,00	5,40 (1,10 - 7,00)	4,58 A	5,25
5 + 9 <sup>1</sup>	1,60	2,50	4,10 (1,50 - 5,10)	3,63 A	5,30	2,11	3,29	5,40 (1,10 - 7,00)	4,58 A	5,25
5 + 9 <sup>2</sup>	1,60	2,80	4,40 (1,50 - 5,20)	3,61 A	5,70	1,96	3,44	5,40 (1,10 - 7,00)	4,58 A	5,25
5 + 12	1,50	3,00	4,50 (1,50 - 5,20)	3,66 A	5,75	1,80	3,60	5,40 (1,10 - 7,00)	4,58 A	5,25
7 + 7	2,00	2,00	4,00 (1,50 - 5,00)	3,67 A	5,10	2,70	2,70	5,40 (1,10 - 7,00)	4,62 A	5,20
7 + 9 <sup>1</sup>	2,00	2,50	4,50 (1,50 - 5,20)	3,66 A	5,75	2,40	3,00	5,40 (1,10 - 7,00)	4,62 A	5,20
7 + 9 <sup>2</sup>	1,85	2,65	4,50 (1,50 - 5,20)	3,66 A	5,75	2,25	3,15	5,40 (1,10 - 7,00)	4,62 A	5,20
7 + 12	1,75	2,75	4,50 (1,50 - 5,20)	3,66 A	5,75	2,10	3,30	5,40 (1,10 - 7,00)	4,62 A	5,20
9 <sup>1</sup> + 9 <sup>1</sup>	2,25	2,25	4,50 (1,50 - 5,20)	3,66 A	5,75	2,70	2,70	5,40 (1,10 - 7,00)	4,62 A	5,20
9 <sup>1</sup> + 9 <sup>2</sup>	2,10	2,40	4,50 (1,50 - 5,20)	3,66 A	5,75	2,55	2,85	5,40 (1,10 - 7,00)	4,62 A	5,20
9 <sup>1</sup> + 12	2,00	2,50	4,50 (1,50 - 5,20)	3,66 A	5,75	2,40	3,00	5,40 (1,10 - 7,00)	4,62 A	5,20
9 <sup>2</sup> + 9 <sup>2</sup>	2,25	2,25	4,50 (1,50 - 5,20)	3,66 A	5,75	2,70	2,70	5,40 (1,10 - 7,00)	4,62 A	5,20

Free Multi 2x1 CU-2E18SBE. Minimal anslutningskapacitet: 3,2 kW. Maximal anslutningskapacitet: 7,5 kW

Kapacitet för inomhus	Kylkapacitet (kW) Rums			EER	Strömförbrukning	VärmeKapacitet (kW) Rums			COP	Strömförbrukning
	A	B	Totalt (Min-Max)			W/W	A	B		
2 Rums										
5 + 5	1,60	1,60	3,20 (1,50 - 4,00)	3,76 A	4,00	2,60	2,60	5,20 (1,10 - 7,00)	4,60 A	5,00
5 + 7	1,60	2,00	3,60 (1,50 - 4,50)	3,71 A	4,55	2,40	3,00	5,40 (1,10 - 7,00)	4,58 A	5,25
5 + 9 <sup>1</sup>	1,60	2,50	4,10 (1,50 - 5,10)	3,63 A	5,30	2,11	3,29	5,40 (1,10 - 7,00)	4,58 A	5,25
5 + 9 <sup>2</sup>	1,60	2,80	4,40 (1,50 - 5,20)	3,61 A	5,70	1,96	3,44	5,40 (1,10 - 7,00)	4,58 A	5,25
5 + 12	1,50	3,00	4,50 (1,50 - 5,20)	3,66 A	5,75	1,80	3,60	5,40 (1,10 - 7,00)	4,58 A	5,25
5 + 15	1,50	3,70	5,20 (1,50 - 5,40)	3,42 A	7,10	1,60	4,00	5,60 (1,10 - 7,20)	4,63 A	5,35
5 + 18	1,25	3,95	5,20 (1,50 - 5,40)	3,42 A	7,10	1,35	4,25	5,60 (1,10 - 7,20)	4,63 A	5,35
7 + 7	2,00	2,00	4,00 (1,50 - 5,00)	3,67 A	5,10	2,70	2,70	5,40 (1,10 - 7,00)	4,62 A	5,20
7 + 9 <sup>1</sup>	2,00	2,50	4,50 (1,50 - 5,20)	3,66 A	5,75	2,40	3,00	5,40 (1,10 - 7,00)	4,62 A	5,20
7 + 9 <sup>2</sup>	1,85	2,65	4,50 (1,50 - 5,20)	3,66 A	5,75	2,25	3,15	5,40 (1,10 - 7,00)	4,62 A	5,20
7 + 12	2,00	3,20	5,20 (1,50 - 5,40)	3,42 A	7,10	2,15	3,45	5,60 (1,10 - 7,20)	4,63 A	5,35
7 + 15	1,75	3,45	5,20 (1,50 - 5,40)	3,42 A	7,10	1,85	3,75	5,60 (1,10 - 7,20)	4,63 A	5,35
7 + 18	1,50	3,70	5,20 (1,50 - 5,40)	3,42 A	7,10	1,60	4,00	5,60 (1,10 - 7,20)	4,63 A	5,35
9 <sup>1</sup> + 9 <sup>1</sup>	2,50	2,50	5,00 (1,50 - 5,20)	3,47 A	6,70	2,80	2,80	5,60 (1,10 - 7,20)	4,63 A	5,35
9 <sup>1</sup> + 9 <sup>2</sup>	2,45	2,75	5,20 (1,50 - 5,40)	3,42 A	7,10	2,65	2,95	5,60 (1,10 - 7,20)	4,63 A	5,35
9 <sup>1</sup> + 12	2,30	2,90	5,20 (1,50 - 5,40)	3,42 A	7,10	2,45	3,15	5,60 (1,10 - 7,20)	4,63 A	5,35
9 <sup>1</sup> + 15	2,00	3,20	5,20 (1,50 - 5,40)	3,42 A	7,10	2,15	3,45	5,60 (1,10 - 7,20)	4,63 A	5,35
9 <sup>1</sup> + 18	1,75	3,45	5,20 (1,50 - 5,40)	3,42 A	7,10	1,85	3,75	5,60 (1,10 - 7,20)	4,63 A	5,35
9 <sup>2</sup> + 9 <sup>2</sup>	2,60	2,60	5,20 (1,50 - 5,40)	3,42 A	7,10	2,80	2,80	5,60 (1,10 - 7,20)	4,63 A	5,35
9 <sup>2</sup> + 12	2,45	2,75	5,20 (1,50 - 5,40)	3,42 A	7,10	2,60	3,00	5,60 (1,10 - 7,20)	4,63 A	5,35
9 <sup>2</sup> + 15	2,15	3,05	5,20 (1,50 - 5,40)	3,42 A	7,10	2,30	3,30	5,60 (1,10 - 7,20)	4,63 A	5,35
12 + 12	2,60	2,60	5,20 (1,50 - 5,40)	3,42 A	7,10	2,80	2,80	5,60 (1,10 - 7,20)	4,63 A	5,35
12 + 15	2,30	2,90	5,20 (1,50 - 5,40)	3,42 A	7,10	2,50	3,10	5,60 (1,10 - 7,20)	4,63 A	5,35

1) För Vägmonterad, 4-vägs 60x60 kassett och Kanalbatteri med lågt statiskt tryck. 2) Golvmodell.  
 \* EER, COP, ineffekt, årlig förbrukning visas i enlighet med ErP-direktivet endast för en 100 % kapacitetskombination helt enligt kraven i ErP-direktivet.  
 \* Data för ej samtidig drift.

# Free Multi-kombinationstabeller 3x1

Free Multi 3x1 CU-3E18PBE. Minimal anslutningskapacitet: 4,5 kW. Maximal anslutningskapacitet: 9,0 kW

Kapacitet för inomhus	Kylkapacitet (kW) Rums				EER	Strömförbrukning	VärmeKapacitet (kW) Rums				COP	Strömförbrukning
	A	B	C	Totalt (Min-Max)			W/W	A	B	C		
2 Rums												
7 + 9	2,00	2,50		4,50 (1,80 - 6,20)	3,52 A	5,60	2,84	3,56		6,40 (1,40 - 7,00)	3,68 A	8,00
7 + 12	2,00	3,20		5,20 (1,80 - 6,30)	3,21 A	7,10	2,62	4,18		6,80 (1,40 - 7,30)	3,74 A	8,30
7 + 15	1,73	3,47		5,20 (1,90 - 6,40)	3,29 A	6,90	2,27	4,53		6,80 (1,40 - 7,30)	3,74 A	8,30
7 + 18	1,49	3,71		5,20 (1,90 - 6,80)	3,41 A	6,70	1,94	4,86		6,80 (1,40 - 8,00)	3,83 A	8,10
9 + 9	2,50	2,50		5,00 (1,80 - 6,20)	3,25 A	6,80	3,40	3,40		6,80 (1,40 - 7,00)	3,64 A	8,50
9 + 12	2,28	2,92		5,20 (1,90 - 6,30)	3,21 A	7,10	2,98	3,82		6,80 (1,40 - 7,30)	3,74 A	8,30
9 + 15	2,00	3,20		5,20 (1,90 - 6,40)	3,29 A	6,90	2,62	4,18		6,80 (1,40 - 7,30)	3,74 A	8,30
9 + 18	1,73	3,47		5,20 (1,90 - 6,80)	3,41 A	6,70	2,27	4,53		6,80 (1,40 - 8,00)	3,83 A	8,10
12 + 12	2,60	2,60		5,20 (1,90 - 6,40)	3,38 A	6,80	3,40	3,40		6,80 (1,40 - 7,50)	3,76 A	8,30
12 + 15	2,31	2,89		5,20 (1,90 - 6,50)	3,38 A	6,80	3,02	3,78		6,80 (1,40 - 7,50)	3,78 A	8,20
12 + 18	2,03	3,17		5,20 (1,90 - 6,90)	3,50 A	6,50	2,65	4,15		6,80 (1,40 - 8,00)	3,87 A	8,00
15 + 15	2,60	2,60		5,20 (1,90 - 6,50)	3,38 A	6,80	3,40	3,40		6,80 (1,40 - 7,60)	3,86 A	8,00
15 + 18	2,31	2,89		5,20 (1,90 - 6,90)	3,50 A	6,50	3,02	3,78		6,80 (1,40 - 8,00)	3,90 A	8,10
3 Rums												
5 + 5 + 5	1,60	1,60	1,60	4,80 (1,80 - 7,20)	3,81 A	5,50	2,26	2,26	2,26	6,78 (1,50 - 8,10)	4,06 A	7,70
5 + 5 + 7	1,60	1,60	2,00	5,20 (1,80 - 7,30)	3,69 A	6,20	2,09	2,09	2,62	6,80 (1,60 - 8,30)	4,10 A	7,70
5 + 5 + 9	1,46	1,46	2,28	5,20 (1,90 - 7,20)	3,69 A	6,20	1,91	1,91	2,98	6,80 (1,60 - 8,30)	4,10 A	7,70
5 + 5 + 12	1,30	1,30	2,60	5,20 (1,90 - 7,20)	3,69 A	6,20	1,70	1,70	3,40	6,80 (1,60 - 8,30)	4,15 A	7,60
5 + 5 + 15	1,16	1,16	2,88	5,20 (1,80 - 7,30)	3,69 A	6,20	1,51	1,51	3,78	6,80 (1,60 - 8,30)	4,17 A	7,50
5 + 5 + 18	1,01	1,01	3,18	5,20 (1,80 - 7,30)	3,62 A	6,30	1,33	1,33	4,14	6,80 (1,60 - 8,30)	4,16 A	7,50
5 + 7 + 7	1,48	1,86	1,86	5,20 (1,90 - 7,20)	3,69 A	6,20	1,94	2,43	2,43	6,80 (1,60 - 8,30)	4,12 A	7,60
5 + 7 + 9	1,36	1,70	2,14	5,20 (1,90 - 7,20)	3,69 A	6,20	1,78	2,23	2,79	6,80 (1,60 - 8,30)	4,12 A	7,60
5 + 7 + 12	1,22	1,53	2,45	5,20 (1,90 - 7,20)	3,69 A	6,20	1,60	2,00	3,20	6,80 (1,60 - 8,30)	4,17 A	7,50
5 + 7 + 15	0,99	1,37	2,74	5,20 (1,80 - 7,30)	3,69 A	6,20	1,43	1,79	3,58	6,80 (1,60 - 8,30)	4,18 A	7,50
5 + 7 + 18	0,97	1,21	3,02	5,20 (1,80 - 7,30)	3,62 A	6,30	1,27	1,58	3,95	6,80 (1,60 - 8,30)	4,18 A	7,50
5 + 9 + 9	1,26	1,97	1,97	5,20 (1,90 - 7,20)	3,69 A	6,20	1,64	2,58	2,58	6,80 (1,60 - 8,30)	4,12 A	7,60
5 + 9 + 12	1,14	1,78	2,28	5,20 (1,80 - 7,30)	3,69 A	6,20	1,49	2,33	2,98	6,80 (1,60 - 8,30)	4,17 A	7,50
5 + 9 + 15	1,03	1,60	2,57	5,20 (1,80 - 7,30)	3,69 A	6,20	1,34	2,10	3,36	6,80 (1,60 - 8,30)	4,17 A	7,50
5 + 12 + 12	1,04	2,08	2,08	5,20 (1,80 - 7,30)	3,80 A	6,00	1,36	2,72	2,72	6,80 (1,60 - 8,30)	4,22 A	7,40
5 + 12 + 15	0,95	1,89	2,36	5,20 (1,80 - 7,30)	3,80 A	6,00	1,24	2,47	3,09	6,80 (1,60 - 8,30)	4,22 A	7,40
7 + 7 + 7	1,73	1,73	1,73	5,19 (1,90 - 7,20)	3,68 A	6,20	2,26	2,26	2,26	6,78 (1,60 - 8,30)	4,12 A	7,60
7 + 7 + 9	1,60	1,60	2,00	5,20 (1,90 - 7,20)	3,69 A	6,20	2,09	2,09	2,62	6,80 (1,60 - 8,30)	4,12 A	7,60
7 + 7 + 12	1,44	1,44	2,32	5,20 (1,90 - 7,20)	3,80 A	6,00	1,89	1,89	3,02	6,80 (1,60 - 8,30)	4,17 A	7,50
7 + 7 + 15	1,30	1,30	2,60	5,20 (1,80 - 7,30)	3,80 A	6,00	1,70	1,70	3,40	6,80 (1,60 - 8,30)	4,20 A	7,50
7 + 7 + 18	1,16	1,16	2,88	5,20 (1,80 - 7,30)	3,62 A	6,30	1,51	1,51	3,78	6,80 (1,60 - 8,30)	4,18 A	7,50
7 + 9 + 9	1,48	1,86	1,86	5,20 (1,90 - 7,20)	3,69 A	6,20	1,94	2,43	2,43	6,80 (1,60 - 8,30)	4,12 A	7,60
7 + 9 + 12	1,35	1,69										

# Free Multi-kombinationstabeller 3x1

Free Multi 3x1 CU-3E23SBE. Minimal anslutningskapacitet: 4,5 kW. Maximal anslutningskapacitet: 11,0 kW

Kapacitet för inomhus	Kylkapacitet (kW)				EER	Strömförbrukning	Värmevärmekapacitet (kW)				COP	Strömförbrukning
	A	B	C	Totalt (Min-Max)			W/W	A	B	C		
<b>2 Rums</b>												
7 + 9	2,00	2,50		4,50 (1,90 - 6,40)	3,63 A	5,50	2,71	3,39		6,10 (2,70 - 9,80)	3,57 B	8,00
7 + 12	2,00	3,20		5,20 (1,90 - 6,90)	3,29 A	7,00	2,69	4,31		7,00 (2,70 - 9,90)	3,50 B	9,20
7 + 15	2,00	4,00		6,00 (1,90 - 6,90)	2,94 C	8,90	2,73	5,47		8,20 (2,70 - 9,90)	3,37 C	11,20
7 + 18	1,94	4,86		6,80 (2,00 - 7,50)	2,80 C	10,60	2,43	6,07		8,50 (2,80 - 10,20)	3,39 C	11,60
9 + 9	2,50	2,50		5,00 (1,90 - 6,80)	3,33 A	6,70	3,20	3,20		6,40 (2,70 - 9,80)	3,54 B	8,30
9 + 12	2,50	3,20		5,70 (1,90 - 6,90)	3,06 B	8,20	3,55	4,55		8,10 (2,70 - 9,90)	3,39 C	11,00
9 + 15	2,50	4,00		6,50 (1,90 - 9,00)	2,65 D	10,80	3,27	5,23		8,50 (2,70 - 9,90)	3,29 C	11,90
9 + 18	2,27	4,53		6,80 (1,90 - 7,50)	2,80 C	10,60	2,83	5,67		8,50 (2,80 - 10,20)	3,39 C	11,60
12 + 12	3,20	3,20		6,40 (1,90 - 7,00)	2,77 D	10,10	4,25	4,25		8,50 (2,80 - 10,00)	3,36 C	11,70
12 + 15	3,02	3,78		6,80 (1,90 - 7,10)	2,77 D	11,60	3,78	4,72		8,50 (2,80 - 10,00)	3,36 C	11,70
12 + 18	2,65	4,15		6,80 (2,00 - 7,60)	2,91 C	10,30	3,32	5,18		8,50 (2,80 - 10,30)	3,48 B	11,30
15 + 15	3,40	3,40		6,80 (1,90 - 7,10)	2,57 E	11,60	4,25	4,25		8,50 (2,80 - 10,00)	3,37 C	11,60
15 + 18	3,02	3,78		6,80 (2,00 - 7,60)	2,91 C	10,30	3,78	4,72		8,50 (2,80 - 10,30)	3,49 B	11,20
18 + 18	3,40	3,40		6,80 (2,10 - 8,10)	3,08 B	9,70	4,25	4,25		8,50 (2,80 - 10,50)	3,54 B	11,10
<b>3 Rums</b>												
5 + 5 + 5	1,60	1,60	1,60	4,80 (1,90 - 8,00)	3,90 A	5,50	2,60	2,60	2,60	7,80 (3,30 - 10,40)	3,70 A	9,70
5 + 5 + 7	1,60	1,60	2,00	5,20 (1,90 - 8,00)	3,80 A	6,10	2,58	2,58	3,24	8,40 (3,30 - 10,40)	3,61 A	10,70
5 + 5 + 9	1,60	1,60	2,50	5,70 (1,90 - 8,00)	3,56 A	7,10	2,39	2,39	3,72	8,50 (3,30 - 10,40)	3,59 B	10,90
5 + 5 + 12	1,60	1,60	3,20	6,40 (1,90 - 8,00)	3,39 A	8,30	2,13	2,13	4,24	8,50 (3,30 - 10,40)	3,68 A	10,70
5 + 5 + 15	1,51	1,51	3,78	6,80 (1,90 - 8,10)	3,21 A	9,30	1,89	1,89	4,72	8,50 (3,30 - 10,50)	3,70 A	10,60
5 + 5 + 18	1,33	1,33	4,14	6,80 (2,00 - 8,50)	3,26 A	9,20	1,66	1,66	5,18	8,50 (3,30 - 10,60)	3,74 A	10,50
5 + 7 + 7	1,60	2,00	2,00	5,60 (1,90 - 8,00)	3,68 A	6,70	2,42	3,04	3,04	8,50 (3,30 - 10,40)	3,60 A	10,90
5 + 7 + 9	1,60	2,00	2,50	6,10 (1,90 - 8,00)	3,46 A	7,80	2,23	2,79	3,48	8,50 (3,30 - 10,40)	3,60 A	10,90
5 + 7 + 12	1,60	2,00	3,20	6,80 (1,90 - 8,00)	3,21 A	9,30	2,00	2,50	4,00	8,50 (3,30 - 10,40)	3,70 A	10,60
5 + 7 + 15	1,43	1,79	3,58	6,80 (1,90 - 8,10)	3,21 A	9,30	1,79	2,24	4,47	8,50 (3,30 - 10,50)	3,71 A	10,60
5 + 7 + 18	1,27	1,58	3,95	6,80 (2,00 - 8,50)	3,34 A	8,90	1,58	1,98	4,94	8,50 (3,30 - 10,60)	3,75 A	10,40
5 + 9 + 9	1,60	2,50	2,50	6,60 (1,90 - 8,00)	3,25 A	8,90	2,60	2,60	3,22	8,50 (3,30 - 10,40)	3,60 A	10,40
5 + 9 + 12	1,49	2,33	2,98	6,80 (1,90 - 8,00)	3,21 A	9,30	1,86	2,31	3,73	8,50 (3,30 - 10,40)	3,70 A	10,60
5 + 9 + 15	1,34	2,10	3,36	6,80 (1,90 - 8,10)	3,21 A	9,30	1,68	2,62	4,20	8,50 (3,30 - 10,50)	3,71 A	10,60
5 + 9 + 18	1,19	1,87	3,74	6,80 (2,00 - 8,50)	3,34 A	8,90	1,49	2,34	4,67	8,50 (3,30 - 10,60)	3,75 A	10,40
5 + 12 + 12	1,36	2,72	2,72	6,80 (1,90 - 8,10)	3,29 A	9,10	1,70	3,40	3,40	8,50 (3,30 - 10,50)	3,73 A	10,50
5 + 12 + 15	1,24	2,47	3,09	6,80 (1,90 - 8,20)	3,29 A	9,10	1,55	3,09	3,86	8,50 (3,30 - 10,50)	3,74 A	10,50
5 + 12 + 18	1,11	2,22	3,47	6,80 (2,00 - 8,50)	3,34 A	8,90	1,38	2,78	4,34	8,50 (3,30 - 10,60)	3,79 A	10,40
5 + 15 + 15	1,14	2,83	2,83	6,80 (1,90 - 8,20)	3,29 A	9,10	1,42	3,54	3,54	8,50 (3,30 - 10,50)	3,76 A	10,40
5 + 15 + 18	1,02	2,57	3,21	6,80 (2,00 - 8,50)	3,34 A	8,90	1,28	3,21	4,01	8,50 (3,30 - 10,60)	3,80 A	10,30
7 + 7 + 7	2,00	2,00	2,00	6,00 (1,90 - 8,00)	3,49 A	7,60	2,83	2,83	2,83	8,49 (3,30 - 10,40)	3,66 A	10,70
7 + 7 + 9	2,00	2,00	2,50	6,50 (1,90 - 8,00)	3,28 A	8,70	2,62	2,62	3,26	8,50 (3,30 - 10,40)	3,66 A	10,70
7 + 7 + 12	1,89	1,89	3,02	6,80 (1,90 - 8,00)	3,21 A	9,30	2,36	2,36	3,78	8,50 (3,30 - 10,40)	3,71 A	10,60
7 + 7 + 15	1,70	1,70	3,40	6,80 (1,90 - 8,10)	3,29 A	9,10	2,13	2,13	4,24	8,50 (3,30 - 10,50)	3,73 A	10,50
7 + 7 + 18	1,51	1,51	3,78	6,80 (2,00 - 8,50)	3,34 A	8,90	1,89	1,89	4,72	8,50 (3,30 - 10,60)	3,77 A	10,40
7 + 9 + 9	1,94	2,43	2,43	6,80 (1,90 - 8,00)	3,21 A	9,30	2,42	3,04	3,04	8,50 (3,30 - 10,40)	3,66 A	10,70
7 + 9 + 12	1,76	2,21	2,83	6,80 (1,90 - 8,00)	3,21 A	9,30	2,21	2,76	3,53	8,50 (3,30 - 10,40)	3,71 A	10,60
7 + 9 + 15	1,60	2,00	3,20	6,80 (1,90 - 8,10)	3,29 A	9,10	2,00	2,50	4,00	8,50 (3,30 - 10,50)	3,73 A	10,50
7 + 9 + 18	1,43	1,79	3,58	6,80 (2,00 - 8,50)	3,34 A	8,90	1,79	2,24	4,47	8,50 (3,30 - 10,60)	3,77 A	10,40
7 + 12 + 12	1,62	2,59	2,59	6,80 (1,90 - 8,10)	3,29 A	9,10	2,02	3,24	3,24	8,50 (3,30 - 10,50)	3,74 A	10,50
7 + 12 + 15	1,47	2,37	2,96	6,80 (1,90 - 8,20)	3,29 A	9,10	1,84	2,96	3,70	8,50 (3,30 - 10,50)	3,76 A	10,40
7 + 12 + 18	1,33	2,13	3,34	6,80 (2,00 - 8,50)	3,34 A	8,90	1,66	2,67	4,17	8,50 (3,30 - 10,60)	3,80 A	10,30
7 + 15 + 15	1,36	2,72	2,72	6,80 (1,90 - 8,20)	3,34 A	8,90	1,70	3,40	3,40	8,50 (3,30 - 10,50)	3,78 A	10,40
7 + 15 + 18	1,24	2,47	3,09	6,80 (2,00 - 8,50)	3,37 A	8,90	1,55	3,09	3,86	8,50 (3,30 - 10,50)	3,82 A	10,30
9 + 9 + 9	2,26	2,26	2,26	6,78 (1,90 - 8,00)	3,20 B	9,30	2,83	2,83	2,83	8,49 (3,30 - 10,40)	3,66 A	10,70
9 + 9 + 12	2,07	2,07	2,66	6,80 (1,90 - 8,00)	3,21 A	9,30	2,59	2,59	3,32	8,50 (3,30 - 10,40)	3,71 A	10,50
9 + 9 + 15	1,89	1,89	3,02	6,80 (1,90 - 8,10)	3,29 A	9,10	2,36	2,36	3,78	8,50 (3,30 - 10,50)	3,73 A	10,50
9 + 9 + 18	1,70	1,70	3,40	6,80 (2,00 - 8,50)	3,34 A	8,90	2,13	2,13	4,24	8,50 (3,30 - 10,60)	3,77 A	10,40
9 + 12 + 12	1,92	2,44	2,44	6,80 (1,90 - 8,10)	3,29 A	9,10	2,38	3,06	3,06	8,50 (3,30 - 10,50)	3,74 A	10,50
9 + 12 + 15	1,75	2,24	2,81	6,80 (1,90 - 8,20)	3,29 A	9,10	2,19	2,80	3,51	8,50 (3,30 - 10,50)	3,76 A	10,40
9 + 12 + 18	1,59	2,03	3,18	6,80 (2,00 - 8,50)	3,34 A	8,90	1,99	2,54	3,97	8,50 (3,30 - 10,60)	3,80 A	10,30
9 + 15 + 15	1,62	2,59	2,59	6,80 (1,90 - 8,20)	3,37 A	8,90	2,02	3,24	3,24	8,50 (3,30 - 10,50)	3,78 A	10,40
12 + 12 + 12	2,26	2,26	2,26	6,78 (1,90 - 8,20)	3,36 A	8,90	2,83	2,83	2,83	8,49 (3,30 - 10,50)	3,84 A	10,20
12 + 12 + 15	2,09	2,09	2,62	6,80 (1,90 - 8,20)	3,37 A	8,90	2,62	2,62	3,26	8,50 (3,30 - 10,50)	3,86 A	10,10

\* Alla kombinationer avser Nya Eterra och väggmonterade inomhusenheter modell T2 och RE.  
 \* EER, COP, innefäkt, årlig förbrukning vissas i enlighet med ErP-direktiv endast för en 100 % kapacitetskombination helt enligt kraven i ErP-direktivet.  
 \* Data för ej samtidigt drift.

# Free Multi-kombinationstabeller 4x1

Free Multi 4x1 CU-4E23PBE. Minimal anslutningskapacitet: 4,5 kW. Maximal anslutningskapacitet: 11,0 kW

Kapacitet för inomhus	Kylkapacitet (kW)					EER	Strömförbrukning	Värmevärmekapacitet (kW)					COP	Strömförbrukning
	A	B	C	D	Totalt (Min-Max)			W/W	A	B	C	D		
<b>2 Rums</b>														
7 + 9	2,00	2,50			4,50 (1,90 - 6,40)	3,63 A	5,50	2,71	3,39			6,10 (2,70 - 9,80)	3,57 B	8,00
7 + 12	2,00	3,20			5,20 (1,90 - 6,90)	3,29 A	7,00	2,69	4,31			7,00 (2,70 - 9,90)	3,50 B	9,20
7 + 15	2,00	4,00			6,00 (1,90 - 6,90)	2,94 C	8,90	2,73	5,47			8,20 (2,70 - 9,90)	3,37 C	11,20
7 + 18	1,94	4,86			6,80 (2,00 - 7,50)	2,80 C	10,60	2,43	6,07			8,50 (2,80 - 10,20)	3,39 C	11,60
9 + 9	2,50	2,50			5,00 (1,90 - 6,80)	3,33 A	6,70	3,20	3,20			6,40 (2,70 - 9,80)	3,54 B	8,30
9 + 12	2,50	3,20			5,70 (1,90 - 6,90)	3,06 B	8,20	3,55	4,55			8,10 (2,70 - 9,90)	3,39 C	11,00
9 + 15	2,50	4,00			6,50 (1,90 - 9,00)	2,65 D	10,80	3,27	5,23			8,50 (2,70 - 9,90)	3,29 C	11,90
9 + 18	2,27	4,53			6,80 (1,90 - 7,50)	2,80 C	10,60	2,83	5,67			8,50 (2,80 - 10,20)	3,39 C	11,60
12 + 12	3,20	3,20			6,40 (1,90 - 7,00)	2,77 D	10,10	4,25	4,25			8,50 (2,80 - 10,00)	3,36 C	11,70
12 + 15	3,02	3,78			6,80 (1,90 - 7,10)	2,77 D	11,60	3,78	4,72			8,50 (2,80 - 10,00)	3,36 C	11,70
12 + 18	2,65	4,15			6,80 (2,00 - 7,60)	2,91 C	10,30	3,32	5,18			8,50 (2,80 - 10,30)	3,48 B	11,30
15 + 15	3,40	3,40			6,80 (1,90 - 7,1									

# Free Multi-kombinationstabeller 4x1

Free Multi 4x1 CU-4E27PBE. Minimal anslutningskapacitet: 4,5 kW. Maximal anslutningskapacitet: 13,6 kW

Kapacitet för inomhus	Kylkapacitet (kW) Rums				EER	Strömförbrukning	Värmekapacitet (kW) Rums				COP	Strömförbrukning	
	A	B	C	D			Totalt (Min-Max)	W/W	A	B			C
<b>2 Rums</b>													
7 + 9	2,00	2,50			4,50 (2,40 - 5,80)	3,31 A	6,50	2,71	3,39		6,10 (2,20 - 8,20)	3,14 D	9,10
7 + 12	2,00	3,20			5,20 (2,40 - 5,80)	3,33 A	7,50	2,65	4,25		6,90 (2,20 - 8,60)	3,33 C	9,70
7 + 15	2,00	4,00			6,00 (2,40 - 6,70)	3,00 C	9,50	2,63	5,27		7,90 (2,20 - 9,80)	3,22 C	11,50
7 + 18	2,00	5,00			7,00 (2,40 - 8,10)	3,02 B	11,00	2,57	6,43		9,00 (2,20 - 10,00)	3,51 B	12,10
7 + 24	1,78	6,22			8,00 (2,50 - 8,50)	2,86 C	13,30	2,09	7,31		9,40 (2,20 - 10,30)	3,49 B	12,70
9 + 9	2,50	2,50			5,00 (2,40 - 5,80)	3,31 A	7,20	3,25	3,25		6,50 (2,20 - 8,60)	3,32 C	9,20
9 + 12	2,50	3,20			5,70 (2,40 - 6,70)	3,11 B	8,70	3,20	4,10		7,30 (2,20 - 9,80)	3,29 C	10,40
9 + 15	2,50	4,00			6,50 (2,40 - 7,20)	2,81 C	11,00	3,19	5,11		8,30 (2,20 - 10,00)	3,18 D	12,30
9 + 18	2,50	5,00			7,50 (2,40 - 8,50)	2,85 C	12,50	3,13	6,27		9,40 (2,20 - 10,00)	3,41 B	12,90
9 + 24	2,11	5,89			8,00 (2,50 - 8,50)	2,86 C	13,30	2,47	6,93		9,40 (2,20 - 10,30)	3,49 B	12,70
12 + 12	3,20	3,20			6,40 (2,40 - 7,20)	2,94 C	10,30	4,05	4,05		8,10 (2,20 - 10,00)	3,25 C	11,70
12 + 15	3,20	4,00			7,20 (2,40 - 8,10)	2,71 D	12,60	4,04	5,06		9,10 (2,20 - 10,00)	3,38 C	12,60
12 + 18	3,12	4,88			8,00 (2,50 - 8,50)	2,86 C	13,30	3,67	5,73		9,40 (2,20 - 10,00)	3,51 B	12,60
12 + 24	2,51	4,49			8,00 (2,50 - 8,60)	2,93 C	13,00	2,95	6,45		9,40 (2,20 - 10,30)	3,53 B	12,50
15 + 15	4,00	4,00			8,00 (2,50 - 8,50)	2,86 C	15,30	4,70	4,70		9,40 (2,20 - 10,30)	3,38 C	13,10
15 + 18	3,56	4,44			8,00 (2,50 - 8,50)	2,86 C	13,30	4,18	5,22		9,40 (2,20 - 10,30)	3,53 B	12,50
15 + 24	2,91	5,09			8,00 (2,50 - 8,60)	2,93 C	13,00	3,42	5,98		9,40 (2,20 - 10,30)	3,54 B	12,50
18 + 18	4,00	4,00			8,00 (2,50 - 8,60)	3,10 B	12,20	4,70	4,70		9,40 (2,20 - 10,30)	3,62 A	12,50
18 + 24	3,33	4,67			8,00 (2,50 - 8,60)	3,17 B	12,00	3,92	5,48		9,40 (2,20 - 10,50)	3,63 A	12,20
<b>3 Rums</b>													
5 + 5 + 5	1,60	1,60	1,60		4,80 (3,00 - 8,50)	3,72 A	6,20	2,87	2,87	2,87	8,61 (3,20 - 10,40)	3,71 A	10,90
5 + 5 + 7	1,60	1,60	2,00		5,20 (3,00 - 8,50)	3,74 A	6,70	2,65	2,65	3,31	8,61 (3,20 - 10,40)	3,81 A	10,60
5 + 5 + 9	1,60	1,60	2,50		5,70 (3,00 - 8,50)	3,56 A	7,70	2,42	2,42	3,77	8,61 (3,20 - 10,40)	3,81 A	10,60
5 + 5 + 12	1,60	1,60	3,20		6,40 (3,00 - 8,50)	3,40 A	8,90	2,15	2,15	4,31	8,61 (3,20 - 10,40)	3,86 A	10,50
5 + 5 + 15	1,60	1,60	4,00		7,20 (3,00 - 8,50)	3,35 A	10,20	1,91	1,91	4,79	8,61 (3,20 - 10,40)	3,88 A	10,40
5 + 5 + 18	1,56	1,56	4,88		8,00 (3,00 - 8,60)	3,31 A	11,50	1,68	1,68	5,25	8,61 (3,20 - 10,40)	3,89 A	10,40
5 + 5 + 24	1,25	1,25	5,50		8,00 (3,00 - 8,80)	3,40 A	11,20	1,35	1,35	5,91	8,61 (3,20 - 10,50)	3,90 A	10,40
5 + 7 + 7	1,60	2,00	2,00		5,60 (3,00 - 8,50)	3,61 A	7,40	2,45	3,08	3,08	8,61 (3,20 - 10,40)	3,83 A	10,60
5 + 7 + 9	1,60	2,00	2,50		6,10 (3,00 - 8,50)	3,47 A	8,30	2,26	2,82	3,53	8,61 (3,20 - 10,40)	3,83 A	10,60
5 + 7 + 12	1,60	2,00	3,20		6,80 (3,00 - 8,50)	3,34 A	9,40	2,03	2,53	4,05	8,61 (3,20 - 10,40)	3,88 A	10,60
5 + 7 + 15	1,60	2,00	4,00		7,60 (3,00 - 8,50)	3,25 A	11,10	1,81	2,27	4,53	8,61 (3,20 - 10,40)	3,90 A	10,40
5 + 7 + 18	1,49	1,86	4,65		8,00 (3,00 - 8,60)	3,31 A	11,50	1,60	2,00	5,01	8,61 (3,20 - 10,50)	3,89 A	10,40
5 + 7 + 24	1,21	1,51	5,28		8,00 (3,00 - 8,80)	3,40 A	11,20	1,30	1,62	5,69	8,61 (3,20 - 10,50)	3,90 A	10,40
5 + 9 + 9	1,60	2,50	2,50		6,60 (3,00 - 8,50)	3,30 A	9,50	2,09	3,26	3,26	8,61 (3,20 - 10,40)	3,83 A	10,60
5 + 9 + 12	1,60	2,50	3,20		7,30 (3,00 - 8,50)	3,30 A	10,50	1,89	2,95	3,77	8,61 (3,20 - 10,40)	3,88 A	10,40
5 + 9 + 15	1,58	2,47	3,95		8,00 (3,00 - 8,60)	3,20 B	11,90	1,70	2,66	4,25	8,61 (3,20 - 10,40)	3,90 A	10,40
5 + 9 + 18	1,40	2,20	4,40		8,00 (3,00 - 8,60)	3,31 A	11,50	1,51	2,37	4,73	8,61 (3,20 - 10,50)	3,89 A	10,40
5 + 9 + 24	1,15	1,80	5,05		8,00 (3,00 - 8,80)	3,40 A	11,20	1,24	1,94	5,43	8,61 (3,20 - 10,40)	3,90 A	10,40
5 + 12 + 12	1,60	3,20	3,20		8,00 (3,00 - 8,60)	3,28 A	11,60	1,73	3,44	3,44	8,61 (3,20 - 10,40)	3,93 A	10,30
5 + 12 + 15	1,45	2,91	3,64		8,00 (3,00 - 8,60)	3,28 A	11,60	1,57	3,13	3,91	8,61 (3,20 - 10,50)	3,95 A	10,20
5 + 12 + 18	1,31	2,61	4,08		8,00 (3,00 - 8,60)	3,40 A	11,20	1,41	2,81	4,39	8,61 (3,20 - 10,50)	3,94 A	10,30
5 + 12 + 24	1,08	2,17	4,75		8,00 (3,00 - 9,00)	3,40 A	11,20	1,17	3,33	5,11	8,61 (3,20 - 10,60)	3,96 A	10,20
5 + 15 + 15	1,34	3,33	3,33		8,00 (3,00 - 8,60)	3,28 A	11,60	1,43	3,59	3,59	8,61 (3,20 - 10,50)	3,95 A	10,20
5 + 15 + 18	1,21	3,02	3,77		8,00 (3,00 - 8,80)	3,40 A	11,20	1,30	3,25	4,06	8,61 (3,20 - 10,50)	3,94 A	10,30
5 + 15 + 24	1,02	2,54	4,44		8,00 (3,00 - 9,00)	3,49 A	10,90	1,09	2,73	4,79	8,61 (3,20 - 10,60)	3,96 A	10,20
5 + 18 + 18	1,10	3,45	3,45		8,00 (3,00 - 8,80)	3,42 A	11,10	1,19	3,71	3,71	8,61 (3,20 - 10,60)	3,90 A	10,40
5 + 18 + 24	0,94	2,94	4,12		8,00 (3,00 - 9,00)	3,42 A	11,10	1,01	3,17	4,43	8,61 (3,20 - 10,60)	3,84 A	10,50
7 + 7 + 7	2,00	2,00	2,00		6,00 (3,00 - 8,50)	3,51 A	8,20	2,87	2,87	2,87	8,61 (3,20 - 10,40)	3,84 A	10,50
7 + 7 + 9	2,00	2,00	2,50		6,50 (3,00 - 8,50)	3,35 A	9,20	2,77	2,77	3,46	8,61 (3,20 - 10,40)	3,78 A	11,20
7 + 7 + 12	2,00	2,00	3,20		7,20 (3,00 - 8,50)	3,35 A	10,20	2,61	2,61	4,18	9,40 (3,20 - 10,40)	3,76 A	11,70
7 + 7 + 15	2,00	2,00	4,00		8,00 (3,00 - 8,60)	3,20 B	11,90	2,35	2,35	4,70	9,40 (3,20 - 10,40)	3,78 A	11,70
7 + 7 + 18	1,78	1,78	4,44		8,00 (3,00 - 8,60)	3,40 A	11,20	2,09	2,09	5,22	9,40 (3,20 - 10,50)	3,80 A	11,60
7 + 7 + 24	1,45	1,45	5,10		8,00 (3,00 - 8,80)	3,40 A	11,20	1,71	1,71	5,98	9,40 (3,20 - 10,50)	3,81 A	11,60
7 + 9 + 9	2,00	2,50	2,50		7,00 (3,00 - 8,50)	3,33 A	10,00	2,68	3,36	3,36	9,40 (3,20 - 10,40)	3,72 A	11,90
7 + 9 + 12	2,00	2,50	3,20		7,70 (3,00 - 8,50)	3,32 A	11,00	2,44	3,05	3,91	9,40 (3,20 - 10,40)	3,74 A	11,70
7 + 9 + 15	1,88	2,35	3,77		8,00 (3,00 - 8,60)	3,20 B	11,90	2,21	2,76	4,43	9,40 (3,20 - 10,40)	3,78 A	11,70
7 + 9 + 18	1,68	2,11	4,21		8,00 (3,00 - 8,60)	3,40 A	11,20	1,98	2,47	4,95	9,40 (3,20 - 10,50)	3,80 A	11,60
7 + 9 + 24	1,39	1,74	4,87		8,00 (3,00 - 8,80)	3,40 A	11,20	1,63	2,04	5,73	9,40 (3,20 - 10,60)	3,81 A	11,60
7 + 12 + 12	1,90	3,05	3,05		8,00 (3,00 - 8,60)	3,28 A	11,60	2,24	3,58	3,58	9,40 (3,20 - 10,40)	3,81 A	11,60
7 + 12 + 15	1,74	2,78	3,48		8,00 (3,00 - 8,60)	3,28 A	11,60	2,04	3,27	4,09	9,40 (3,20 - 10,50)	3,82 A	11,60
7 + 12 + 18	1,57	2,51	3,92		8,00 (3,00 - 8,80)	3,40 A	11,20	1,84	2,95	4,61	9,40 (3,20 - 10,50)	3,83 A	11,60
7 + 12 + 24	1,31	2,10	4,59		8,00 (3,00 - 9,00)	3,49 A	10,90	1,54	2,47	5,39	9,40 (3,20 - 10,60)	3,86 A	11,40
7 + 15 + 15	1,60	3,20	3,20		8,00 (3,00 - 8,60)	3,28 A	11,60	1,88	3,76	3,76	9,40 (3,20 - 10,50)	3,84 A	11,50
7 + 15 + 18	1,45	2,91	3,64		8,00 (3,00 - 8,80)	3,40 A	11,20	1,71	3,42	4,27	9,40 (3,20 - 10,50)	3,84 A	11,50
7 + 15 + 24	1,23	2,46	4,31		8,00 (3,00 - 9,00)	3,49 A	10,90	1,45	2,89	5,06	9,40 (3,20 - 10,60)	3,86 A	11,40
7 + 18 + 18	1,34	3,33	3,33		8,00 (3,00 - 9,00)	3,42 A	11,10	1,56	3,92	3,92	9,40 (3,20 - 10,60)	3,82 A	11,60
9 + 9 + 9	2,50	2,50	2,50		7,50 (3,00 - 8,50)	3,21 A	11,10	3,13	3,13	3,13	9,39 (3,20 - 10,40)	3,71 A	11,90
9 + 9 + 12	2,44	2,44	3,12		8,00 (3,00 - 8,60)	3,20 B	11,90	2,87	2,87	3,66	9,40 (3,20 - 10,40)	3,76 A	11,70
9 + 9 + 15	2,22	2,22	3,56		8,00 (3,00 - 8,60)	3,20 B	11,90	2,61	2,61	4,18	9,40 (3,20 - 10,50)	3,78 A	11,70
9 + 9 + 18	2,00	2,00	4,00		8,00 (3,00 - 8,80)	3,40 A	11,20	2,35	2,35	4,70	9,40 (3,20 - 10,50)	3,80 A	11,60
9 + 9 + 24	1,67	1,67	4,66		8,00 (3,00 - 9,00)	3,40 A	11,20	1,96	1,96	5,48	9,40 (3,20 - 10,60)	3,81 A	11,60
9 + 12 + 12	2,24	2,88	2,88		8,00 (3								

# Free Multi-kombinationstabeller 5x1

Free Multi 5x1 CU-5E34PBE. Minimal anslutningskapacitet: 4,5 kW. Maximal anslutningskapacitet: 17,5 kW

Kapacitet för inomhus	Kylkapacitet (kW) Rums					EER	Strömförbrukning Värmekapacitet (kW)					COP	Strömförbrukning		
	A	B	C	D	E		Totalt (Min-Max)							W/W	A
							W/W	A	B	C	D				
<b>2 Rums</b>															
7 + 9	2,00	2,50				4,50 (2,40 - 5,80)	3,26	6,40	2,71	3,39		6,10 (2,00 - 8,20)	3,19	9,00	
7 + 12	2,00	3,20				5,20 (2,40 - 5,80)	3,25	7,50	2,65	4,25		6,90 (2,00 - 8,60)	3,25	10,00	
7 + 15	2,00	4,00				6,00 (2,40 - 6,70)	2,91	9,50	2,63	5,27		7,90 (2,00 - 10,10)	3,12	11,90	
7 + 18	2,00	5,00				7,00 (2,40 - 8,10)	2,91	11,10	2,57	6,43		9,00 (2,00 - 11,00)	3,36	12,60	
7 + 24	2,00	7,00				9,00 (2,50 - 10,00)	2,43	17,10	2,38	8,32		10,70 (2,00 - 13,00)	3,28	15,30	
9 + 9	2,50	2,50				5,00 (2,40 - 5,80)	3,23	7,20	3,25	3,25		6,50 (2,00 - 8,60)	3,25	9,40	
9 + 12	2,50	3,20				5,70 (2,40 - 6,70)	3,03	8,70	3,20	4,10		7,30 (2,00 - 11,00)	3,20	10,70	
9 + 15	2,50	4,00				6,50 (2,40 - 7,20)	2,74	10,90	3,19	5,11		8,30 (2,00 - 11,00)	3,07	12,70	
9 + 18	2,50	5,00				7,50 (2,40 - 8,60)	2,74	12,60	3,13	6,27		9,40 (2,00 - 11,00)	3,24	13,60	
9 + 24	2,50	7,00				9,50 (2,50 - 10,10)	2,30	19,00	2,92	8,18		11,10 (2,00 - 13,00)	3,33	15,60	
12 + 12	3,20	3,20				6,40 (2,40 - 7,20)	2,86	10,30	4,05	4,05		8,10 (2,00 - 11,00)	3,15	12,10	
12 + 15	3,20	4,00				7,20 (2,40 - 8,10)	2,61	12,70	4,04	5,06		9,10 (2,00 - 11,00)	3,12	13,70	
12 + 18	3,20	5,00				8,20 (2,40 - 9,10)	2,62	14,50	3,98	6,22		10,20 (2,00 - 11,90)	3,32	14,40	
12 + 24	3,14	6,86				10,00 (2,50 - 10,40)	2,24	20,60	3,76	8,24		12,00 (2,00 - 13,80)	3,35	16,80	
15 + 15	4,00	4,00				8,00 (2,50 - 10,00)	2,37	15,60	5,05	5,05		10,10 (2,00 - 11,90)	3,10	13,50	
15 + 18	4,00	5,00				9,00 (2,50 - 10,00)	2,43	17,10	4,98	6,22		11,20 (2,00 - 13,00)	3,51	15,00	
15 + 24	3,64	6,36				10,00 (2,50 - 10,40)	2,28	20,30	4,36	7,64		12,00 (2,00 - 13,80)	3,37	16,70	
18 + 18	5,00	5,00				10,00 (2,50 - 10,40)	2,53	18,30	6,00	6,00		12,00 (2,00 - 13,80)	3,57	15,80	
18 + 24	4,17	5,83				10,00 (2,50 - 10,40)	2,62	17,60	5,00	7,00		12,00 (2,00 - 13,80)	3,59	15,70	
24 + 24	5,00	5,00				10,00 (2,50 - 10,40)	2,72	16,90	6,00	6,00		12,00 (2,00 - 13,80)	3,60	15,60	
<b>3 Rums</b>															
5 + 5 + 5	1,60	1,60	1,60			4,80 (2,90 - 8,50)	3,66	6,10	2,33	2,33	2,33	6,99 (2,70 - 12,30)	3,53	9,30	
5 + 5 + 7	1,60	1,60	2,00			5,20 (2,90 - 8,50)	3,64	6,70	2,34	2,34	2,92	7,60 (2,70 - 12,30)	3,50	10,20	
5 + 5 + 9	1,60	1,60	2,50			5,70 (2,90 - 8,50)	3,64	7,60	2,22	2,22	3,64	8,70 (2,70 - 12,30)	3,46	10,70	
5 + 5 + 12	1,60	1,60	3,20			6,40 (2,90 - 8,50)	3,32	8,90	2,18	2,18	4,34	10,60 (2,70 - 12,30)	3,49	11,70	
5 + 5 + 15	1,60	1,60	4,00			7,20 (2,90 - 8,50)	3,21	10,30	2,16	2,16	5,38	12,70 (2,70 - 12,30)	3,32	13,70	
5 + 5 + 18	1,60	1,60	5,00			8,20 (2,90 - 8,70)	3,09	12,20	2,11	2,11	6,58	15,00 (2,70 - 12,30)	3,70	13,70	
5 + 5 + 24	1,57	1,57	6,86			10,00 (2,90 - 10,70)	2,92	15,80	1,88	1,88	8,24	18,00 (2,70 - 13,60)	3,58	15,70	
5 + 7 + 7	1,60	2,00	2,00			5,60 (2,90 - 8,50)	3,52	7,40	2,32	2,89	2,89	8,10 (2,70 - 12,30)	3,57	10,70	
5 + 7 + 9	1,60	2,00	2,50			6,00 (2,90 - 8,50)	3,32	8,30	2,23	2,79	3,48	8,50 (2,70 - 12,30)	3,43	11,70	
5 + 7 + 12	1,60	2,00	3,20			6,80 (2,90 - 8,50)	3,32	9,50	2,18	2,74	4,38	9,30 (2,70 - 12,30)	3,52	12,60	
5 + 7 + 15	1,60	2,00	4,00			7,60 (2,90 - 8,50)	3,13	11,20	2,17	2,71	5,42	10,60 (2,70 - 12,30)	3,55	13,60	
5 + 7 + 18	1,60	2,00	5,00			8,60 (2,90 - 9,60)	3,01	13,20	2,10	2,63	6,57	11,30 (2,70 - 13,60)	3,79	14,00	
5 + 7 + 24	1,51	1,89	6,60			10,00 (2,90 - 10,70)	2,92	15,80	1,81	2,26	7,93	16,00 (2,70 - 13,60)	3,65	15,50	
5 + 9 + 9	1,60	2,50	2,50			6,60 (2,90 - 8,50)	3,22	9,50	2,14	3,33	3,33	8,80 (2,70 - 12,30)	3,51	11,80	
5 + 9 + 12	1,60	2,50	3,20			7,30 (2,90 - 8,50)	3,17	10,60	2,10	3,29	4,21	9,60 (2,70 - 12,30)	3,42	13,20	
5 + 9 + 15	1,60	2,50	4,00			8,10 (2,90 - 8,70)	3,01	12,40	2,09	3,27	5,24	10,60 (2,70 - 12,90)	3,46	14,40	
5 + 9 + 18	1,60	2,50	5,00			9,10 (2,90 - 10,10)	3,07	13,70	2,06	3,21	6,43	11,70 (2,70 - 13,60)	3,73	14,80	
5 + 9 + 24	1,44	2,25	6,31			10,00 (2,90 - 10,70)	2,92	15,80	1,73	2,70	7,57	16,00 (2,70 - 13,60)	3,65	15,50	
5 + 12 + 12	1,60	3,20	3,20			8,00 (2,90 - 8,50)	3,14	11,80	2,08	4,16	4,16	10,40 (2,70 - 12,90)	3,55	13,80	
5 + 12 + 15	1,60	3,20	4,00			8,80 (2,90 - 9,60)	2,91	13,90	2,07	4,15	5,18	11,40 (2,70 - 13,60)	3,61	14,80	
5 + 12 + 18	1,60	3,20	5,00			9,80 (2,90 - 10,70)	2,98	15,10	1,96	3,92	6,12	12,60 (2,70 - 13,60)	3,74	15,10	
5 + 12 + 24	1,36	2,71	5,93			10,00 (2,90 - 10,70)	2,98	15,50	1,63	3,25	7,12	12,00 (2,70 - 13,60)	3,78	15,80	
5 + 15 + 15	1,60	4,00	4,00			9,60 (2,90 - 10,10)	2,83	15,60	2,00	5,00	5,00	12,00 (2,70 - 13,60)	3,56	15,00	
5 + 15 + 18	1,51	3,77	4,72			10,00 (2,90 - 10,70)	2,92	15,80	1,81	4,53	6,64	12,00 (2,70 - 13,60)	3,75	15,00	
5 + 15 + 24	1,27	3,17	5,56			10,00 (2,90 - 10,70)	2,98	15,50	1,52	3,81	6,67	12,00 (2,70 - 13,60)	3,76	15,00	
5 + 18 + 18	1,38	4,31	4,31			10,00 (2,90 - 10,70)	3,08	15,00	1,66	5,17	5,17	12,00 (2,70 - 13,60)	3,87	14,60	
5 + 18 + 24	1,17	3,68	5,15			10,00 (3,00 - 10,70)	3,14	14,70	1,41	4,41	6,18	12,00 (2,70 - 14,10)	3,88	14,50	
5 + 24 + 24	1,02	4,49	4,49			10,00 (3,00 - 10,70)	3,22	14,30	1,24	5,38	5,38	12,00 (2,70 - 14,40)	3,90	14,50	
7 + 7 + 7	2,00	2,00	2,00			6,00 (2,90 - 8,50)	3,43	8,10	2,87	2,87	2,87	8,61 (2,70 - 12,30)	3,66	11,00	
7 + 7 + 9	2,00	2,00	2,50			6,50 (2,90 - 8,50)	3,27	9,20	2,77	2,77	3,66	9,00 (2,70 - 12,30)	3,59	11,80	
7 + 7 + 12	2,00	2,00	3,20			7,20 (2,90 - 8,50)	3,14	10,30	2,72	2,72	4,36	10,60 (2,70 - 12,30)	3,50	13,20	
7 + 7 + 15	2,00	2,00	4,00			8,00 (2,90 - 8,50)	3,05	12,10	2,70	2,70	5,40	10,80 (2,70 - 12,90)	3,65	13,90	
7 + 7 + 18	2,00	2,00	5,00			9,00 (2,90 - 9,60)	3,02	13,80	2,64	2,64	6,62	11,60 (2,70 - 13,60)	3,73	15,00	
7 + 7 + 24	1,82	1,82	6,36			10,00 (2,90 - 10,70)	2,92	15,80	2,18	2,18	7,64	12,00 (2,70 - 13,60)	3,79	14,90	
7 + 9 + 9	2,00	2,50	2,50			7,00 (2,90 - 8,50)	3,21	10,10	2,68	3,36	3,36	9,40 (2,70 - 12,30)	3,52	12,50	
7 + 9 + 12	2,00	2,50	3,20			7,70 (2,90 - 8,50)	3,17	11,20	2,65	3,31	4,24	10,20 (2,70 - 12,90)	3,54	13,50	
7 + 9 + 15	2,00	2,50	4,00			8,50 (2,90 - 9,60)	2,98	13,60	2,64	3,29	5,27	11,20 (2,70 - 13,60)	3,71	14,20	
7 + 9 + 18	2,00	2,50	5,00			9,50 (2,90 - 10,10)	2,94	14,90	2,52	3,16	6,32	12,00 (2,70 - 13,60)	3,70	15,20	
7 + 9 + 24	1,74	2,17	6,09			10,00 (2,90 - 10,70)	2,92	15,80	2,09	2,61	7,30	11,00 (2,70 - 13,60)	3,79	14,90	
7 + 12 + 12	2,00	3,20	3,20			8,40 (2,90 - 8,50)	2,98	13,00	2,62	4,19	4,19	11,00 (2,70 - 12,90)	3,68	14,10	
7 + 12 + 15	2,00	3,20	4,00			9,20 (2,90 - 10,10)	2,88	14,80	2,61	4,17	5,22	12,00 (2,70 - 13,60)	3,61	15,60	
7 + 12 + 18	1,96	3,14	4,90			10,00 (2,90 - 10,70)	2,92	15,80	2,35	3,76	5,89	12,00 (2,70 - 13,60)	3,81	14,80	
7 + 12 + 24	1,64	2,62	5,74			10,00 (2,90 - 10,70)	2,98	15,50	1,96	3,15	6,89	12,00 (2,70 - 13,60)	3,82	14,80	
7 + 15 + 15	2,00	4,00	4,00			10,00 (2,90 - 10,70)	2,67	17,30	2,40	4,80	4,80	12,00 (2,70 - 13,60)	3,63	15,60	
7 + 15 + 18	1,81	3,64	4,55			10,00 (2,90 - 10,70)	2,92	15,80	2,18	4,36	6,54	12,00 (2,70 - 13,60)	3,82	14,80	
7 + 15 + 24	1,54	3,08	5,38			10,00 (2,90 - 10,70)	3,04	15,10	1,85	3,69	6,46	12,00 (2,70 - 14,10)	3,85	14,70	
7 + 18 + 18	1,66	4,17	4,17			10,00 (2,90 - 10,70)	3,08	15,00	2,00	5,00	5,00	12,00 (2,70 - 13,60)	3,95	14,30	
7 + 18 + 24	1,43	3,57	5,00			10,00 (2,90 - 10,70)	3,14	14,70	1,71	4,29	6,00	12,00 (2,70 - 14,10)	3,96	14,20	
7 + 24 + 24	1,24	4,38	4,38			10,00 (2,90 - 10,70)	3,22	14,30	1,50	5,25	5,25	12,00 (2,70 - 14,40)	3,91	14,40	
9 + 9 + 9	2,50	2,50	2,50			7,50 (2,90 - 8,50)	3,09	11,20	3,23	3,23	3,23	9,69 (2,70 - 12,30)	3,41	13,30	
9 + 9 + 12	2,50	2,50	3,20			8,20 (2,90 - 8,70)	2,97	12,70	3,20	3,20	4,10	10,50 (2,70 - 12,90)	3,55	13,90	
9 + 9 + 15	2,50	2,50	4,00			9,00 (2,90 - 9,60)	2,79	14,90	3,19	3,19	5,12	11,50 (2,70 - 13,60)	3,62	14,90	
9 + 9 + 18	2,50	2,50	5,00			10,00 (2,90 - 10,70)	2,86	16,10	3,00	3,00	6,00	12,00 (2,70 - 13,60)	3,70	15,20	
9 + 9 + 24	2,08	2,08	6,86			10,00 (2,90 - 10,70)	2,92	15,80	2,50	2,50	7,50	12,00 (2,70 - 13,60)	3,79	14,90	
9 + 12 + 12	2,50	3,20	3,20			8,90 (2,90 - 8,50)	2,88	14,20	3,18	4,06	4,06	11,30 (2,70 - 13,60)	3,60	14,30	
9 + 12 + 15	2,50	3,20	4,00			9,70 (2,90 - 10,10)	2,80	16,00	3,09	3,9					

# Free Multi-kombinationstabeller 5x1

Free Multi 5x1 CU-5E34PBE. Minimal anslutningskapacitet: 4,5 kW. Maximal anslutningskapacitet: 17,5 kW

Kapacitet för inomhus	Kylkapacitet (kW)					EER	Strömförbrukning	VärmeKapacitet (kW)					COP	Strömförbrukning				
	A	B	C	D	E			Totalt (Min-Max)	W/W	A	B	C			D	E	Totalt (Min-Max)	W/W
	7+7+12+24	1,41	1,41	2,25	4,93			10,00	(2,90-11,00)	3,08	B	15,00			1,69	1,69	2,70	5,92
7+7+15+15	1,67	1,67	3,33	3,33	10,00	(2,90-10,60)	2,99	C	15,40	2,00	2,00	4,00	4,00	12,00	(3,40-14,20)	4,01	14,10	
7+7+15+18	1,54	1,54	3,07	3,85	10,00	(2,90-10,80)	3,02	B	15,30	1,85	1,85	3,69	4,62	12,00	(3,40-14,40)	4,05	13,90	
7+7+15+24	1,33	1,33	2,67	4,67	10,00	(2,90-11,00)	3,08	B	15,00	1,60	1,60	3,20	5,60	12,00	(3,40-14,40)	4,07	13,90	
7+7+18+18	1,43	1,43	3,57	3,57	10,00	(2,90-10,80)	3,04	B	15,20	1,71	1,71	4,29	4,29	12,00	(3,40-14,40)	4,00	14,10	
7+7+18+24	1,25	1,25	3,12	4,38	10,00	(2,90-11,20)	3,04	B	15,20	1,50	1,50	3,75	5,25	12,00	(3,40-14,40)	4,00	14,10	
7+9+9+9	2,00	2,50	2,50	2,50	9,50	(2,90-10,60)	2,99	C	14,60	2,52	3,16	3,16	3,16	12,00	(3,40-14,20)	3,91	14,40	
7+9+9+28	2,00	2,50	2,50	2,80	9,80	(2,90-10,60)	2,99	C	15,00	2,45	3,06	3,06	3,43	12,00	(3,40-14,20)	3,93	14,30	
7+9+9+12	1,96	2,45	2,45	3,14	10,00	(2,90-10,60)	2,92	C	15,80	2,35	2,94	2,94	3,77	12,00	(3,40-14,40)	3,95	14,30	
7+9+9+15	1,82	2,27	2,27	3,64	10,00	(2,90-10,60)	2,92	C	15,80	2,18	2,73	2,73	4,36	12,00	(3,40-14,20)	3,96	14,20	
7+9+9+18	1,67	2,08	2,08	4,17	10,00	(2,90-10,60)	3,02	B	15,00	2,00	2,50	2,50	5,00	12,00	(3,40-14,20)	4,00	14,10	
7+9+9+24	1,42	1,79	1,79	5,00	10,00	(2,90-10,80)	3,02	B	15,30	1,71	2,14	2,14	6,01	12,00	(3,40-14,40)	4,01	14,10	
7+9+12+12	1,83	2,29	2,94	2,94	10,00	(2,90-10,60)	2,99	C	15,40	2,20	2,76	3,52	3,52	12,00	(3,40-14,20)	3,99	14,40	
7+9+12+15	1,70	2,14	2,74	3,42	10,00	(2,90-10,60)	2,92	C	15,40	2,05	2,56	3,28	4,11	12,00	(3,40-14,20)	4,00	14,10	
7+9+12+18	1,57	1,97	2,52	3,94	10,00	(2,90-10,80)	3,02	B	15,30	1,89	2,34	3,02	4,73	12,00	(3,40-14,20)	4,04	14,00	
7+9+12+24	1,36	1,70	2,18	4,76	10,00	(2,90-11,00)	3,08	B	15,00	1,63	2,04	2,61	5,72	12,00	(3,40-14,40)	4,05	13,90	
7+9+15+15	1,60	2,00	3,20	3,20	10,00	(2,90-10,80)	2,99	C	15,40	1,92	2,40	3,84	3,84	12,00	(3,40-14,20)	4,01	14,10	
7+9+15+18	1,48	1,85	2,96	3,71	10,00	(2,90-10,80)	3,02	B	15,30	1,78	2,22	3,56	4,44	12,00	(3,40-14,40)	4,05	13,90	
7+9+15+24	1,29	1,61	2,58	4,52	10,00	(2,90-11,00)	3,08	B	15,00	1,54	1,94	3,10	5,42	12,00	(3,40-14,40)	4,07	13,90	
7+9+18+18	1,38	1,72	3,45	3,45	10,00	(2,90-11,00)	3,04	B	15,20	1,65	2,07	4,14	4,14	12,00	(3,40-14,40)	4,00	14,10	
7+9+18+24	1,21	1,52	3,03	4,24	10,00	(2,90-11,20)	3,04	B	15,20	1,45	1,82	3,64	5,09	12,00	(3,40-14,40)	4,00	14,10	
7+12+12+12	1,72	2,74	2,74	2,74	10,00	(2,90-10,60)	2,99	C	15,40	2,07	3,31	3,31	3,31	12,00	(3,40-14,20)	4,03	14,20	
7+12+12+15	1,61	2,58	2,58	3,23	10,00	(2,90-10,80)	2,99	C	15,40	1,93	3,10	3,10	3,87	12,00	(3,40-14,20)	3,96	14,20	
7+12+12+18	1,49	2,39	2,39	3,73	10,00	(2,90-10,80)	3,03	B	15,00	1,78	2,87	2,87	4,48	12,00	(3,40-14,40)	4,07	13,90	
7+12+12+24	1,29	2,08	2,08	4,55	10,00	(2,90-11,00)	3,08	B	15,00	1,56	2,49	2,49	5,64	12,00	(3,40-14,40)	4,01	14,10	
7+12+15+15	1,52	2,42	3,03	3,03	10,00	(2,90-10,80)	2,99	C	15,40	1,81	2,91	3,64	3,64	12,00	(3,40-14,40)	3,97	14,20	
7+12+15+18	1,41	2,25	2,82	3,52	10,00	(2,90-11,00)	3,08	B	15,00	1,69	2,70	3,38	4,23	12,00	(3,40-14,40)	4,01	14,10	
7+12+15+24	1,23	1,98	2,47	4,32	10,00	(2,90-11,20)	3,08	B	15,00	1,48	2,37	2,96	5,19	12,00	(3,40-14,40)	4,03	14,00	
7+12+18+18	1,31	2,11	3,29	3,29	10,00	(2,90-11,00)	3,04	B	15,20	1,57	2,53	3,95	3,95	12,00	(3,40-14,40)	4,01	14,10	
7+12+18+24	1,16	1,86	2,91	4,07	10,00	(2,90-11,20)	3,03	B	15,20	1,40	2,23	3,49	4,88	12,00	(3,40-14,40)	4,03	14,10	
7+15+15+15	1,42	2,86	2,86	2,86	10,00	(2,90-10,80)	3,05	B	15,00	1,71	3,43	3,43	3,43	12,00	(3,40-14,40)	4,09	14,00	
7+15+15+18	1,33	2,67	3,67	3,67	10,00	(2,90-11,00)	3,08	B	15,00	1,60	3,20	3,20	4,00	12,00	(3,40-14,40)	4,03	14,00	
7+15+15+24	1,18	2,35	2,35	4,12	10,00	(2,90-11,20)	3,08	B	15,00	1,41	2,82	2,82	4,95	12,00	(3,40-14,40)	4,04	14,00	
7+15+18+18	1,24	2,50	3,13	3,13	10,00	(2,90-11,20)	3,04	B	15,20	1,50	3,00	3,75	3,75	12,00	(3,40-14,40)	4,03	14,00	
7+18+18+18	1,18	2,94	2,94	2,94	10,00	(2,90-11,20)	2,99	C	15,00	1,41	3,53	3,53	3,53	12,00	(3,40-14,40)	3,88	14,40	
9+9+9+9	2,50	2,50	2,50	2,50	10,00	(2,90-10,60)	2,92	C	16,10	3,00	3,00	3,00	3,00	12,00	(3,40-14,20)	3,91	14,50	
9+9+9+12	2,34	2,34	2,34	2,98	10,00	(2,90-10,60)	2,92	C	15,80	2,80	2,80	2,80	3,60	12,00	(3,40-14,20)	3,95	14,40	
9+9+9+15	2,17	2,17	2,17	3,49	10,00	(2,90-10,60)	2,92	C	15,80	2,61	2,61	4,17	4,17	12,00	(3,40-14,20)	3,96	14,20	
9+9+9+18	2,00	2,00	2,00	4,00	10,00	(2,90-10,80)	3,02	B	15,30	2,40	2,40	4,00	4,00	12,00	(3,40-14,20)	4,00	14,10	
9+9+9+24	1,72	1,72	1,72	4,84	10,00	(2,90-11,00)	3,02	B	15,30	2,07	2,07	5,79	5,79	12,00	(3,40-14,40)	4,01	14,10	
9+9+12+12	2,19	2,19	2,81	2,81	10,00	(2,90-10,60)	2,99	C	15,40	2,63	2,63	3,37	3,37	12,00	(3,40-14,20)	3,99	14,10	
9+9+12+15	2,05	2,05	2,62	3,28	10,00	(2,90-10,80)	2,99	C	15,40	2,46	2,46	3,15	3,93	12,00	(3,40-14,20)	4,00	14,10	
9+9+12+18	1,89	1,89	2,42	3,80	10,00	(2,90-10,80)	3,02	B	15,30	2,27	2,27	2,91	4,55	12,00	(3,40-14,40)	4,04	14,00	
9+9+12+24	1,64	1,64	2,11	4,61	10,00	(2,90-11,00)	3,08	B	15,00	1,97	1,97	2,53	5,53	12,00	(3,40-14,40)	4,05	13,90	
9+9+15+15	1,92	1,92	3,08	3,08	10,00	(2,90-10,80)	2,99	C	15,40	2,31	2,31	3,69	3,69	12,00	(3,40-14,40)	4,01	14,10	
9+9+15+18	1,79	1,79	2,85	3,57	10,00	(2,90-10,80)	3,02	B	15,30	2,14	2,14	3,43	4,29	12,00	(3,40-14,40)	4,05	13,90	
9+9+15+24	1,56	1,56	2,50	4,38	10,00	(2,90-11,20)	3,08	B	15,00	1,88	1,88	2,99	5,25	12,00	(3,40-14,40)	4,07	13,90	
9+9+18+18	1,67	1,67	3,33	3,33	10,00	(2,90-11,00)	3,04	B	15,20	2,00	2,00	4,00	4,00	12,00	(3,40-14,40)	4,00	14,10	
9+9+18+24	1,47	1,47	2,94	4,12	10,00	(2,90-11,20)	3,04	B	15,20	1,76	1,76	3,53	4,95	12,00	(3,40-14,40)	4,03	14,10	
9+12+12+12	2,08	2,64	2,64	2,64	10,00	(2,90-10,80)	2,99	C	15,40	2,49	3,17	3,17	3,17	12,00	(3,40-14,20)	4,03	14,10	
9+12+12+15	1,94	2,48	2,48	3,10	10,00	(2,90-10,80)	2,99	C	15,40	2,32	2,98	2,98	3,72	12,00	(3,40-14,40)	3,96	14,20	
9+12+12+18	1,80	2,30	2,30	3,60	10,00	(2,90-10,80)	3,03	B	15,00	2,16	2,76	2,76	4,32	12,00	(3,40-14,40)	4,07	13,90	
9+12+12+24	1,57	2,01	2,01	4,41	10,00	(2,90-11,20)	3,08	B	15,00	1,88	2,42	2,42	5,28	12,00	(3,40-14,40)	4,01	14,10	
9+12+15+15	1,82	2,34	2,92	2,92	10,00	(2,90-10,80)	2,99	C	15,40	2,19	2,81	3,50	3,50	12,00	(3,40-14,40)	3,97	14,20	
9+12+15+18	1,70	2,18	2,72	3,40	10,00	(2,90-11,00)	3,02	B	15,00	2,04	2,61	3,27	4,08	12,00	(3,40-14,40)	4,01	14,10	
9+12+15+24	1,49	1,92	2,40	4,19	10,00	(2,90-11,20)	3,08	B	15,00	1,80	2,30	2,87	5,03	12,00	(3,40-14,40)	4,03	14,00	
9+12+18+18	1,59	2,05	3,18	3,18	10,00	(2,90-11,00)	3,04	B	15,20	1,91	2,45	3,82	3,82	12,00	(3,40-14,40)	4,01	14,10	
9+15+15+15	1,72	2,76	2,76	2,76	10,00	(2,90-11,00)	3,05	B	15,00	2,07	3,31	3,31	3,31	12,00	(3,40-14,40)	3,99	14,10	
9+15+15+18	1,61	2,58	2,58	3,23	10,00	(2,90-11,00)	3,08	B	15,00	1,								

Free Multi 5x1 CU-5E34PBE. Minimal anslutningskapacitet: 4,5 kW. Maximal anslutningskapacitet: 17,5 kW

Kapacitet för inomhus	Kylkapacitet (kW) Rums					EER	Strömförbrukning	Värmekapacitet (kW) Rums					COP	Strömförbrukning					
	A	B	C	D	E			Totalt (Min-Max)	W/W	A	B	C			D	E	Totalt (Min-Max)	W/W	A
	5 + 7 + 12 + 18 + 18	0,95	1,19	1,90	2,98			2,98	10,00 (2,90 - 11,50)	2,99 C	15,40	1,14			1,43	2,29	3,57	3,57	12,00 (3,40 - 14,50)

Free Multi 5x1 CU-5E34PBE. Minimal anslutningskapacitet: 4,5 kW. Maximal anslutningskapacitet: 17,5 kW

Kapacitet för inomhus	Kylkapacitet (kW) Rums					EER	Strömförbrukning	Värmekapacitet (kW) Rums					COP	Strömförbrukning					
	A	B	C	D	E			Totalt (Min-Max)	W/W	A	B	C			D	E	Totalt (Min-Max)	W/W	A
	7 + 12 + 12 + 15 + 15	1,22	1,95	1,95	2,44			2,44	10,00 (2,90 - 11,50)	3,16 B	14,60	1,46			2,34	2,34	2,93	2,93	12,00 (3,40 - 14,50)

\* Alla kombinationer avser Nya Ethersa och väggmonterade inomhusenheter modell TZ och RE.  
 \*\* EER, COP, innefakt, årlig förbrukning i enlighet med ErP-direktivet ändats för en 100 % kapacitetskombination helt enligt kraven i ErP-direktivet.  
 \* Data för ej samtidigt drift.

På grund av den kontinuerliga innovationen av våra produkter är specifika tonerna i denna katalog giltiga (förutom tryckfel) men kan bli förenat för snävre ändringar av tillverkaren utan förvarning för att förbättra produkten. Fullständig eller delvis reproduktion av denna katalog är förbjuden utan uttryckligt tillstånd från Panasonic Marketing Europe GmbH.  
\* Slutskum som har en 5-årig garanti från Panasonic kan teckna en förlängningsförsäkring hos Arctic efter att den ursprungliga garantiperioden gått ut. Denna tillägsförsäkring kan förnyas årligen hos Arctic från 6 året och till dess värmepumpen är 14 år gammal räknat från ursprunglig installationsdag. För mer information: [www.aircon.panasonic.eu](http://www.aircon.panasonic.eu)



# Panasonic®

För mer information, logga in på:  
[www.aircon.panasonic.se](http://www.aircon.panasonic.se)  
[blogg.panasonicnordic.com/sv](http://blogg.panasonicnordic.com/sv)  
[facebook.com/panasonicsverigevärmepumpar](https://www.facebook.com/panasonicsverigevärmepumpar)

Panasonic Nordic, filial till Panasonic  
Marketing Europe GmbH, Germany  
Telefonvägen 26, 126 26 Hagersten, SWEDEN  
Telefon: +46 8 680 26 00



Fyll inte på eller ersätt köldmediumet med något annat än den angivna typen. Tillverkaren avser sig alltt ansvar för skador och försämrad säkerhet som orsakats av att annat köldmedium använts.  
Utomhusenheterna i denna broschyr innehåller fluorerade växthusgaser med en global Värmedriftspotential som överstiger 150.

